



LE GOUVERNEMENT
DU GRAND-DUCHÉ DE LUXEMBOURG
Ministère du Développement durable
et des Infrastructures

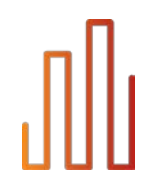


Enquête mobilité des salariés dans les Zones d'Activités de la Région Sud du Luxembourg

A Sommet et Lankelz

Esch-sur-Alzette

Olivier Klein, Sylvain Klein – LISER – Novembre 2017



Avant - Propos

Cette fiche présente les résultats pour les zones d'activités a **Sommet** et **Lankelz**.

Légende

Ces résultats proviennent des différents travaux de cette étude qui sont repérés par les symboles suivants :



Enquête auprès des employés des entreprises (juin 2017)



Codes postaux de résidence des employés (juin 2017)

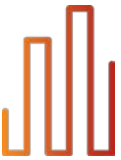


Audit – Relevé systématique des infrastructures de transport et aménagements (mai 2017)

*NB : Lorsque trop peu de données ont été collectées, et qu'il n'est pas possible de calculer de statistiques, nous faisons figurer les mentions **n/a** ou **absence de données**.*

Pour en savoir plus, consultez sur notre site web :

- La méthodologie de l'étude,
- Les résultats thématiques pour l'ensemble des zones d'activités.



A Sommet et Lankelz – Esch-sur-Azette



Chiffres clés

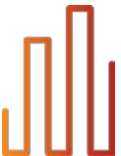
ZA	surface en ha	20
Entreprises	recensées	26
	répondantes	8
Employés	total	727
	codes postaux de résidence	93
	contactés	147
	répondants	36



Contexte

Les Zones d'Activités *a Sommet* et *Lankelz* se localisent à proximité de l'autoroute A4, au nord-ouest de l'agglomération Eschoise. Elles se situent en continuité du quartier résidentiel de Lallange et d'un quartier en développement dénommé Nonnewisen.

Les deux zones d'activités sont traversées d'est en ouest par un axe structurant défini par les rues Jos Kieffer et Henri Koch. Sur la partie est, les zones d'activités sont directement connectées à l'A4 en direction de Luxembourg-Ville et à l'A13 en direction de Pétange. A l'opposé, sur la partie ouest, les zones sont également reliées à l'autoroute A4 par l'intermédiaire du rond-point Raemerich.



A Sommet et Lankelz – Esch-sur-Azette



Quelques statistiques

Trajet Domicile-Travail

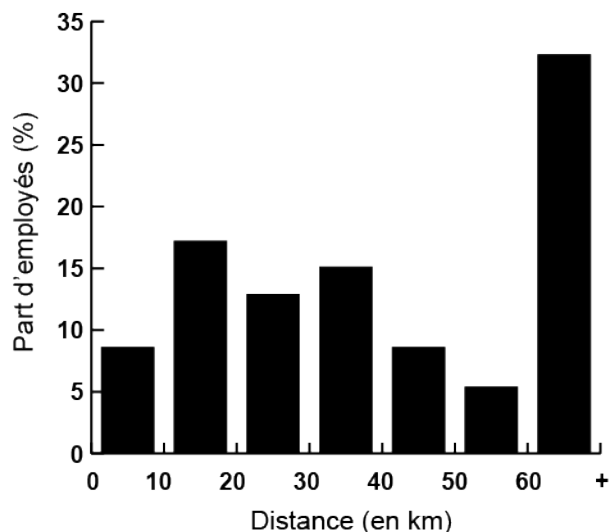
Temps moyen de déplacement déclaré : **74 min**

- Résidents : **n/a**
- Frontaliers : **n/a**

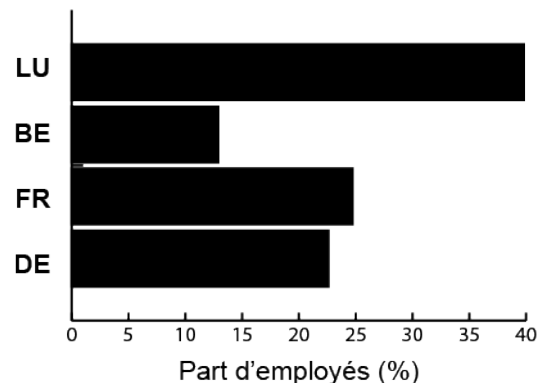
Distance moyenne : **44 km**

- Résidents : **27 km**
- Frontaliers : **56 km**

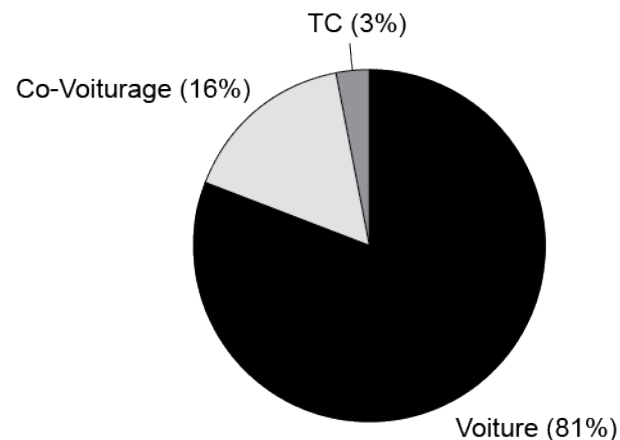
Distance domicile-travail

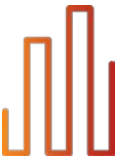


Pays de résidence



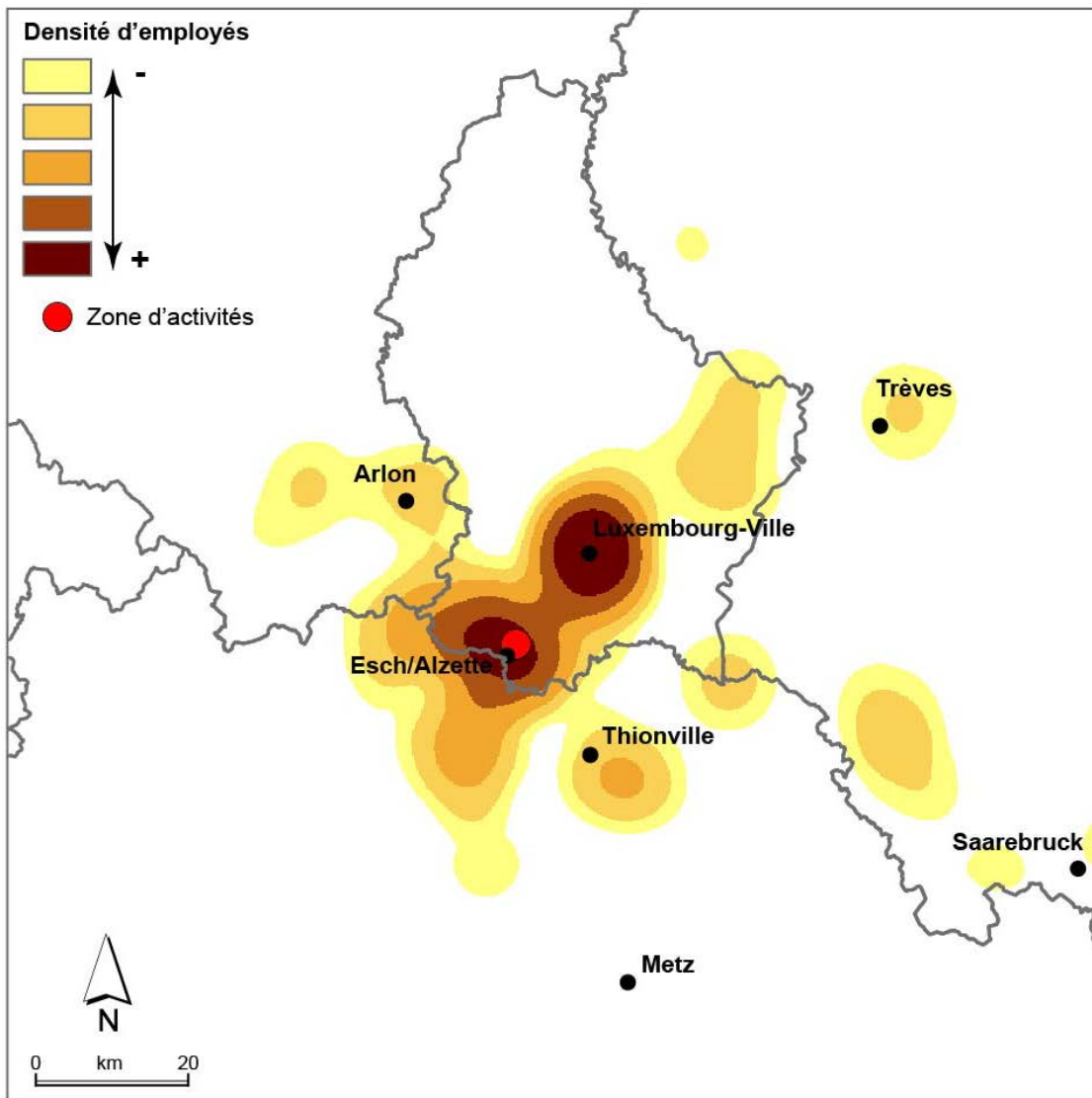
Partage modal déclaré



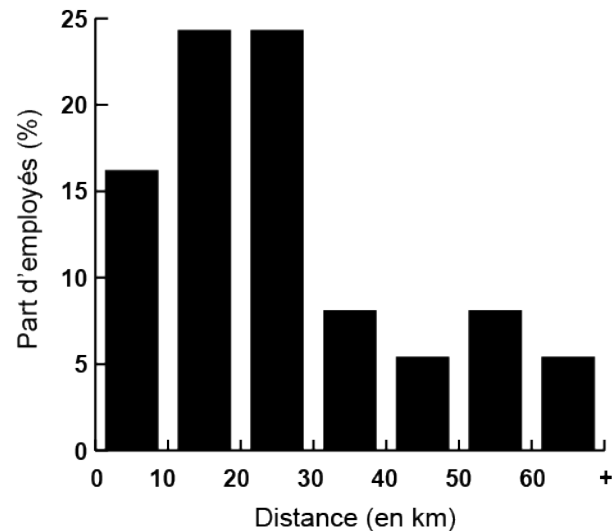


A Sommet et Lankelez – Esch-sur-Azette

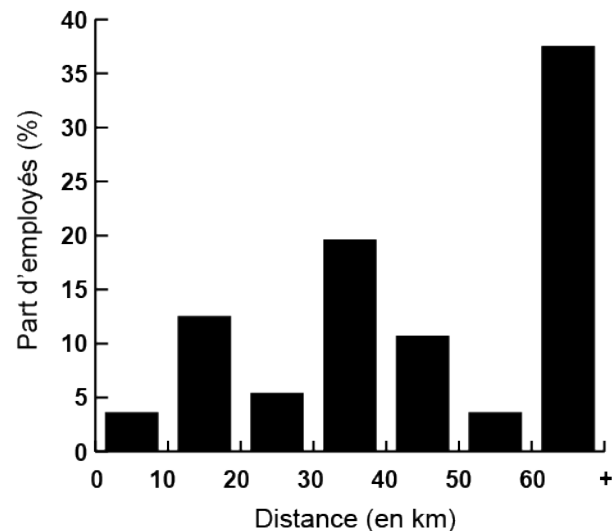
Densité d'employés au lieu de résidence ➤

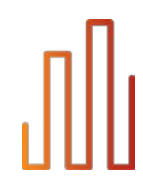


Distance domicile-travail des résidents ➤



Distance domicile-travail des frontaliers ➤





A Sommet et Lankelz – Esch-sur-Azette

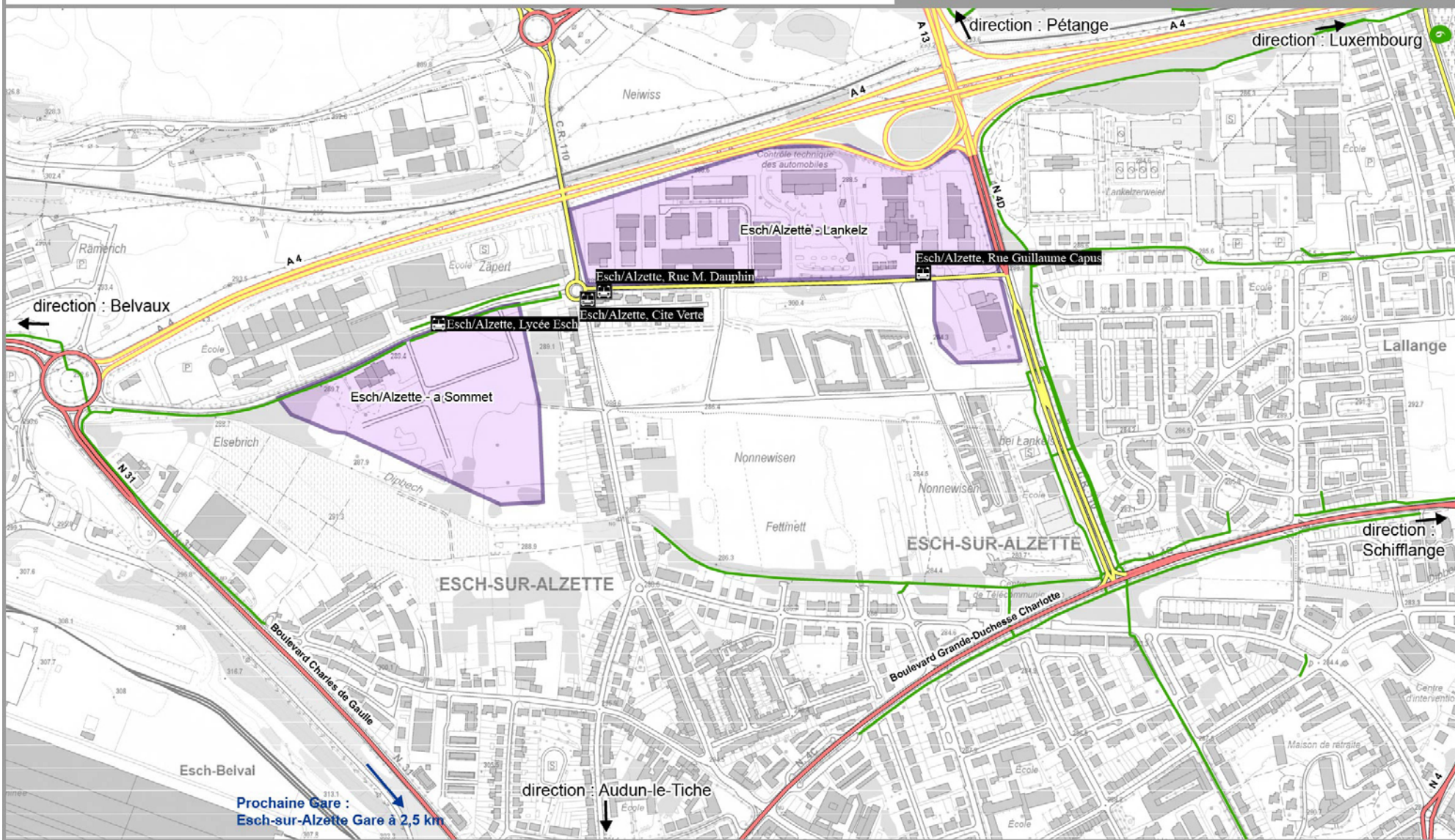


- **Voiture**
 - Accès facilité aux autoroutes A4 et 13
 - Stationnement possible le long de l'axe structurant et dans les différents parkings le long de la zone

- **Transports en commun**
 - Arrêt Esch/Alzette, rue M. Dauphin et Esch/Alzette, rue G. Capus desservis respectivement par :
 - ligne TICE 17 : Esch - Ehlerange - Mondercange - Pontpierre, cadencée à 30 min
 - ligne TICE 7 : Esch - Lallange - Esch Belval, cadencée à 15 min
 - Accès à la gare d'Esch en 17 min par la ligne TICE 7

- **Modes actifs**
 - Intégration du réseau cyclable de la Ville d'Esch/Alzette
 - Réseau piéton permettant l'accès à l'ensemble de la zone
 - Présence de traversées piétonnes accessibles aux PMR

- **Aménités**
 - Présence de commerces
 - Proximité de commerces et services, par exemple, avec les commerces de Raemerich ou même Belval



Réseau routier :

- autoroute
- nationale
- chemin repris

Réseau ferré :

- voie ferrée voyageurs et fret
- voie ferrée fret

Transports en commun à proximité:

- gare voyageurs
- arrêt de bus

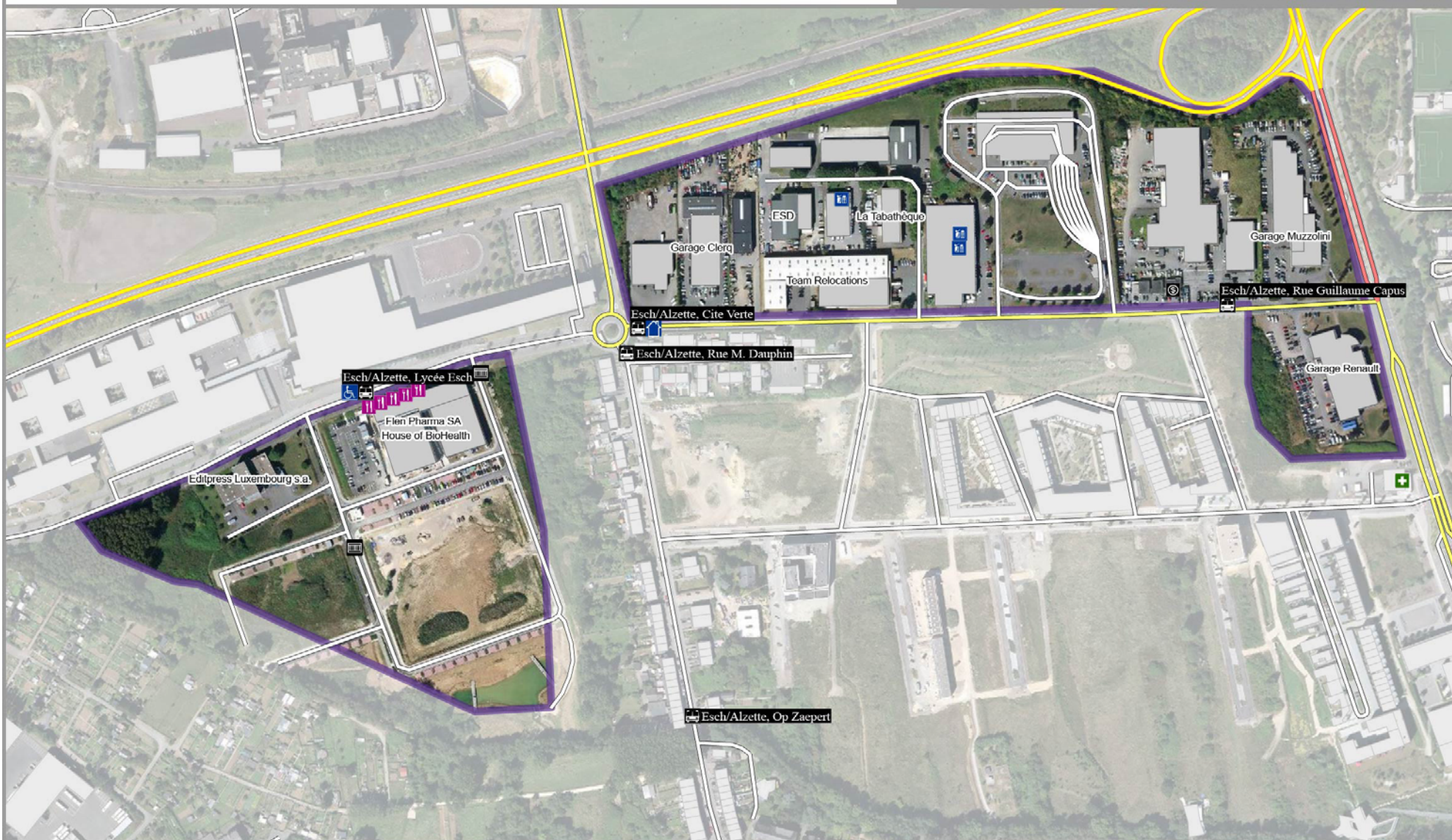
Vélo :

- piste cyclable

Zones d'activités

0 100 m

Auteurs : LISER, 2017
 Sources : Réseaux routier et ferré (OpenStreetMap 2017), Transports en commun (Verkéiersverbond, 20 Juin 2017), Fond topographique au 1/5000 (ACT), Pistes cyclables (Relevés LISER et Ministère de l'Economie, 2017)



Réseau routier :

- autoroute
- nationale
- chemin repris
- autre

Réseau ferré :

- voie ferrée voyageurs et fret

Repérage :

- plan de situation
- fléchage, panneau d'information

Transports en commun à proximité :

- gare de voyageurs
- arrêt de bus
- abribus
- repère podotactile
- rampe, trottoir surbaissé

Commerces et services :

- restauration
- beauté
- commerce alimentaire
- banque ou poste
- sport
- tabac, kiosque
- café, bar
- pressing
- station service
- pharmacie

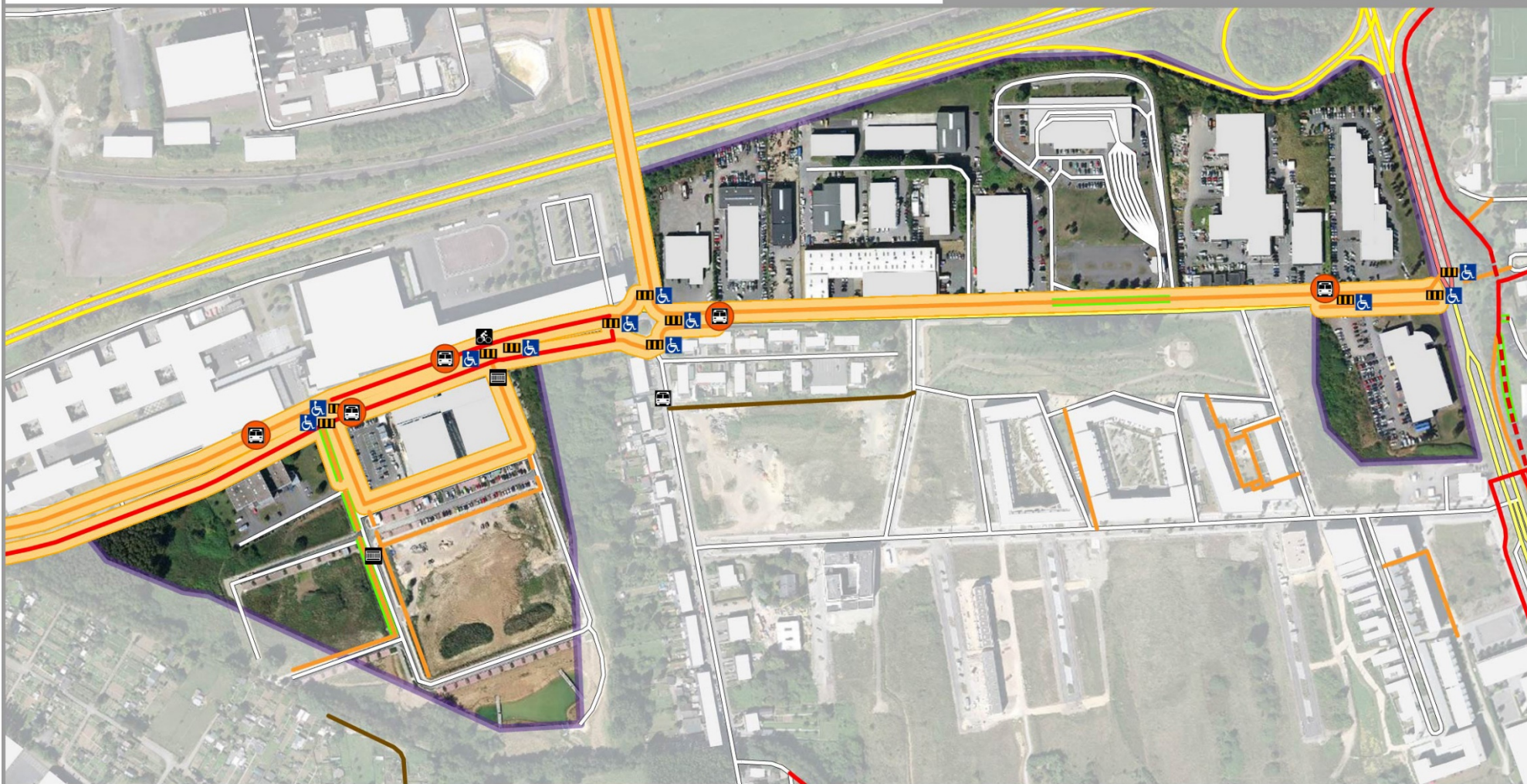
Zones d'activités

Bâtiments



Auteurs : LISER, 2017

Sources : Réseaux routier et ferré (OpenStreetMap 2017), Transports en commun (Relevés LISER et Verkeiersverbond, 2017), Commerces et services, Repérage (Relevés LISER) Orthophotos 2016 (ACT),



Réseau routier :

- autoroute
- nationale
- chemin repris
- autre
- barrière

Réseau ferré :

- voie ferrée voyageurs et fret
- Transports en commun à proximité :**
- gare voyageurs
- arrêt de bus

Réseau modes actifs :

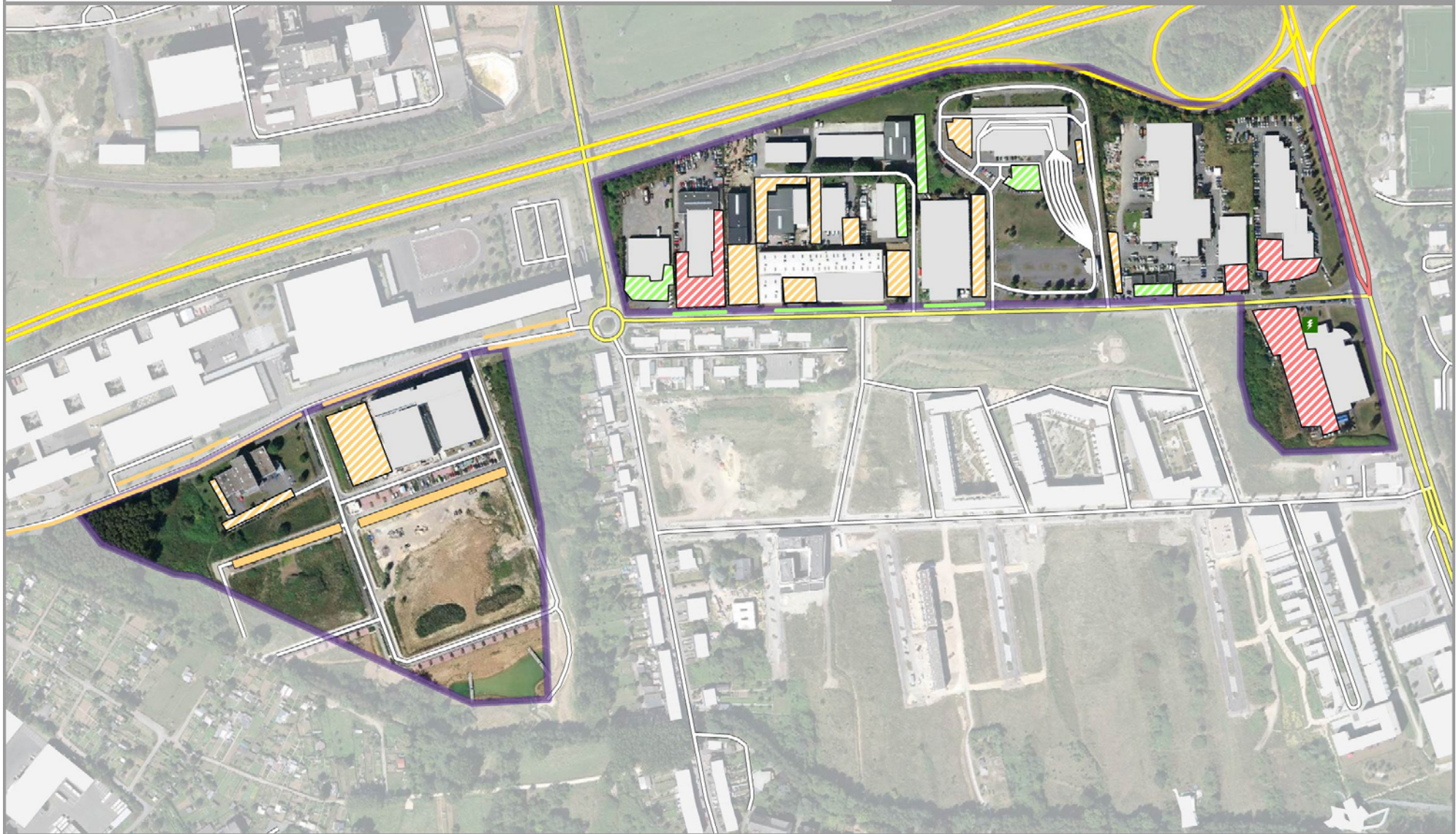
- cyclistes
- cyclistes et piétons
- piétons
- séparation du trafic par :**
- de la végétation
- des barrières, autres
- chemin
- stationnement vélo
- passage piéton
- trottoir surbaissé

Accessibilité piétonne :

- point de départ
- accès sans discontinuité, jusqu'à 1000 m
- Bâtiments
- Zones d'activités

0 100 mètres

Auteurs : LISER, 2017
 Sources : Réseaux routier et ferré (OpenStreetMap 2017), Transports en commun (Verkeiersverbond, 2017), Réseaux modes actifs (Relevés LISER et Ministère de l'Economie, 2017), Orthophotos 2016 (ACT)



Réseau routier :

- autoroute
- nationale
- chemin repris
- autre

Réseau ferré :

- voie ferrée voyageurs et fret
- Station de recharge pour véhicules électriques

Parking :

	public	informel	privé
fort occupé	■	▨	▨
assez occupé	■	▨	▨
peu occupé	■	▨	▨

Stationnement :

	public	informel
fort occupé	—	- - -
assez occupé	—	- - -
peu occupé	—	- - -

Zones d'activités

- Zones d'activités
- Bâtiments



Auteurs : LISER, 2017
 Sources : Réseaux routier et ferré (OpenStreetMap 2017), Transports en commun (Relevés LISER et Verkeiersverbond, 2017), Commerces et services, Repérage (Relevés LISER) Orthophotos 2016 (ACT),