



Vélo'Ok, DAS FAHRRAD, DAS ALLE BEGEISTERT!

DE

DIE SELBSTBEDIENUNGSFAHRRÄDER IM SÜDEN LUXEMBURGS.

Bei dem „Vélo'Ok“-Projekt handelt es sich um ein regionales Projekt zur Bereitstellung von Selbstbedienungsfahrrädern, das vom CIGL Esch unter Mitwirkung der Städte und Gemeinden Esch/Alzette, Bettembourg, Differdingen, Düdelingen, Sassenheim und Schifflingen betrieben wird.

Sich vollkommen frei, kostenlos und umweltfreundlich zu bewegen, ist genau das, was alle gleichermaßen begeistert!

Ok IN PUNCTO ZUGÄNLICHKEIT!

Die Vélo'Ok-Fahrräder stehen Ihnen an 7 Tagen der Woche rund um die Uhr zur Verfügung.

Gegenwärtig stehen an etwa fünfzig Verleihstationen an strategischen Standorten in den Partnergemeinden 250 elektrische und konventionelle Fahrräder zur Verfügung. In den kommenden Monaten wird sich diese Zahl erhöhen. Das Projekt versteht sich als Ergänzung zu den übrigen umweltfreundlichen Transportmitteln. Die Nutzung der Fahrräder erfolgt in Zusammenarbeit mit der „Mobilitätszentral“ über die mKaart, die den Zugang zu verschiedenen sanften Transportmitteln in ganz Luxemburg ermöglicht.

Ok IN PUNCTO KOSTEN!

Leihen Sie sich doch einfach mal ein Fahrrad aus - Vélo'Ok ist ein völlig kostenloser Service!

Ok IN PUNCTO VERLEIH ...

Der Vélo'Ok-Service funktioniert ausschließlich in Verbindung mit der mKaart-Karte: Sie führen die Karte ganz einfach über die Stromtankstelle der Verleihstation, dann wird ein Vélo'Ok entriegelt und schon kann es losgehen!

...Ok IN PUNCTO RÜCKGABE!

Beim Entleihen eines Vélo'Ok ist die Benutzungsdauer auf 2 Stunden begrenzt, damit jedem bei Bedarf ein Fahrrad zur Verfügung steht.

Halten Sie sich bitte an diesen Grundsatz, denn er reflektiert die Philosophie von Vélo'Ok!

Wenn Sie Ihre Fahrt beenden, stellen Sie Ihr Vélo'Ok einfach in der nächstgelegenen Verleihstation ab und Sie haben sich völlig kostenfrei fortbewegt.

Ok! DOCH WIE ERFOLGT DIE ANMELDUNG?

- Begeben Sie sich zu einer der auf den Karten angegebenen Anmeldestellen.
- Füllen Sie das Vélo'Ok-Formular aus.
- Fügen Sie eine Kopie Ihres Personalausweises und Ihrer Bankkarte bei.
- Stimmen Sie der Abbuchung einer Sicherheitsleistung von Euro 150,- zu, sofern das Fahrrad gestohlen oder beschädigt wird.
- Und schon ist Ihr Vélo'Ok-Abo auf Ihrer mKaart aktiviert!

Sie können sich das entsprechende Formular auch auf der Webseite www.velok.lu bequem direkt zu Hause ausdrucken.

Füllen Sie das Formular aus, fügen Sie die Nummer Ihrer mKaart sowie eine Kopie Ihres Personalausweises und Ihrer Bankkarte bei und senden Sie alles an die nachstehende Anschrift: CIGL Esch - 32A, rue Zénon Bernard L-4031 Esch-sur-Alzette.

Nach Freigabe ist der Vélo'Ok-Service auf Ihrer mKaart aktiviert.

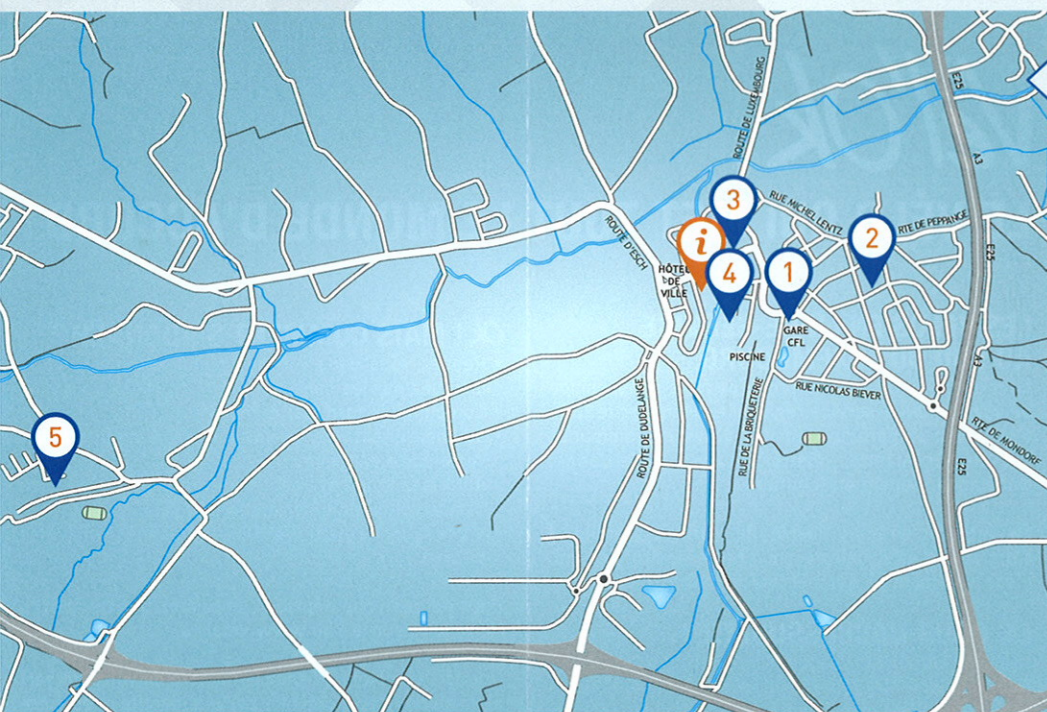
N.B.: Sollten Sie noch keine mKaart besitzen, können Sie diese ebenfalls an den Anmeldestellen bekommen.

Für jedwede Fragen oder Informationsanforderungen:

HELPLINE : 8006 2456 WWW.VELOK.LU

oder senden Sie eine E-Mail an INFO@VELOK.LU

Finden Sie Ihre Anmeldestelle und die verschiedenen Stationen in Ihrer Gemeinde unter folgendem Link: [HTTP://STATIONS.VELOK.LU](http://STATIONS.VELOK.LU)



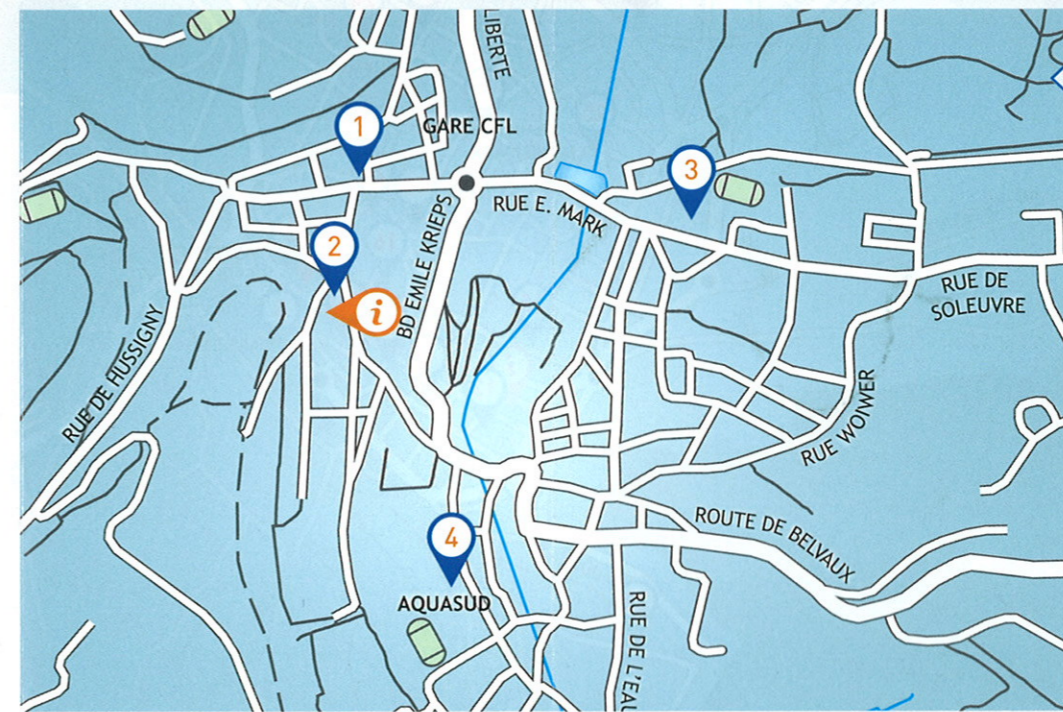
BETTEMBOURG

i Point d'inscription Vélo'Ok

ADMINISTRATION COMMUNALE DE BETTEMBOURG

13, rue du Château à Bettembourg

- 1 Gare Bettembourg
- 2 Rue Marie Thérèse
- 3 Route d'Esch - Église
- 4 Piscine
- 5 Rue de la Gare à Noertzange



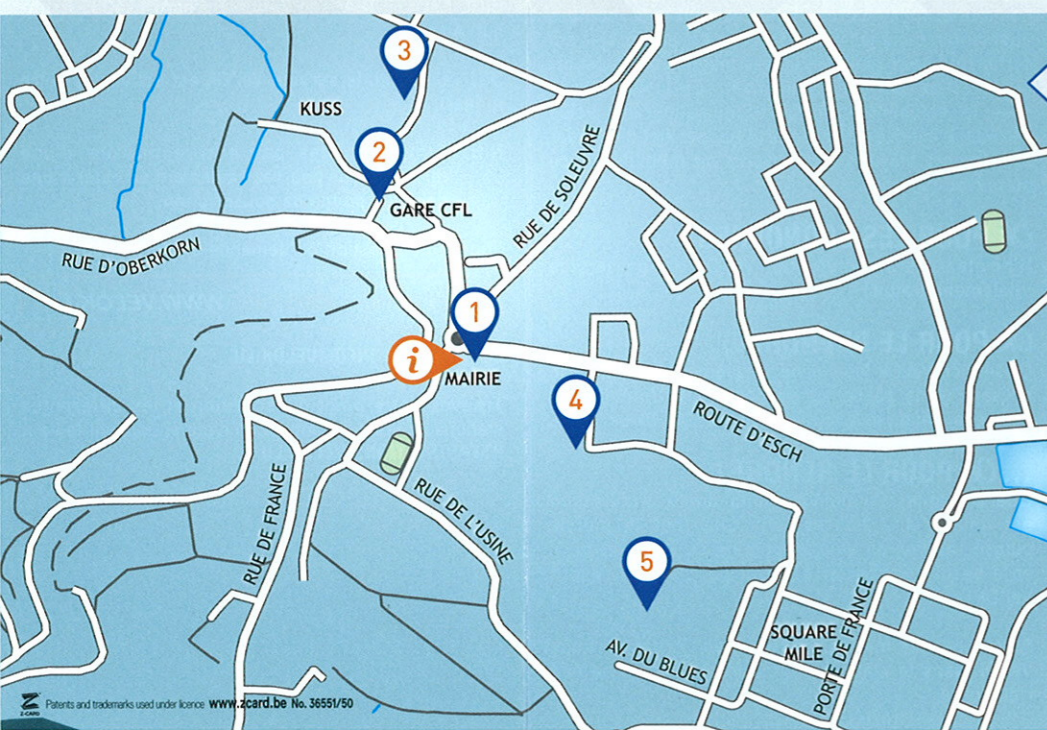
DIFFERDANGE

i Point d'inscription Vélo'Ok

ADMINISTRATION COMMUNALE DE DIFFERDANGE

40, avenue Charlotte à Differdange

- 1 Place du marché
- 2 Hôtel de Ville
- 3 1535
- 4 Aquasud



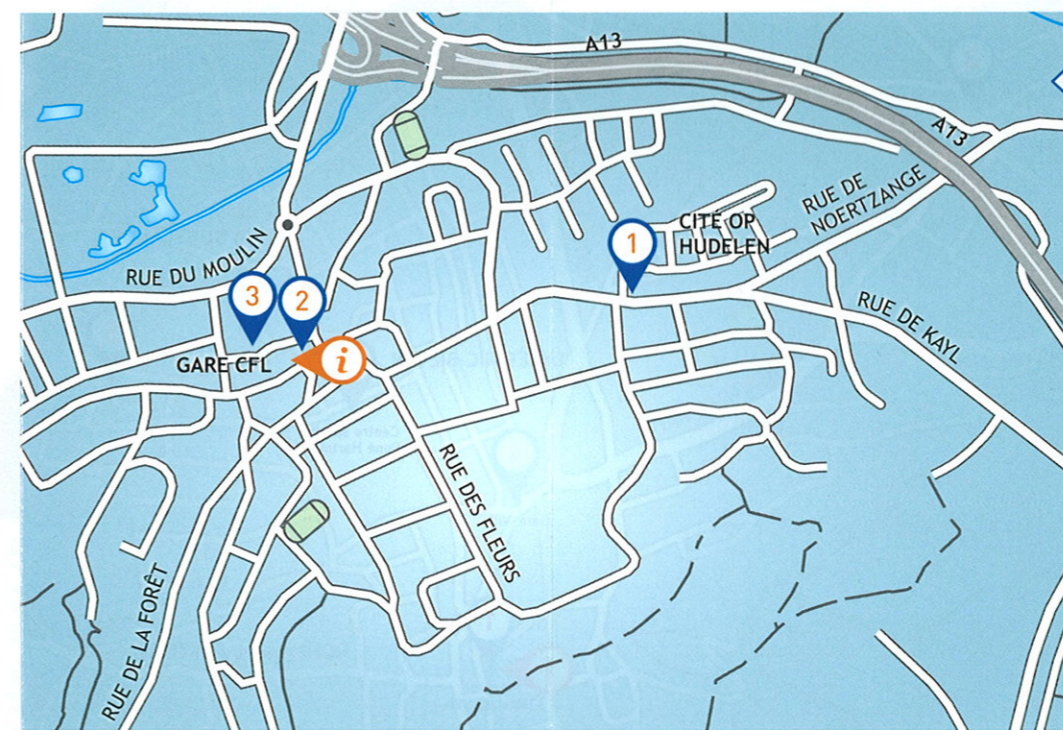
SANEM

i Point d'inscription Vélo'Ok

ADMINISTRATION COMMUNALE DE SANEM

60, rue de la poste à Belvaux

- 1 Mairie Belvaux
- 2 Gare Belvaux-Soleuvre
- 3 KUSS Soleuvre
- 4 CIPA REWA
- 5 Lycée Bel-Val



SCHIFFFLANGE

i Point d'inscription Vélo'Ok

SERVICE DE L'URBANISME ET DU DÉVELOPPEMENT DURABLE

14, avenue de la Libération à Schifflange

- 1 Cité Op Hudelen
- 2 Hôtel de Ville
- 3 Police / Gare



ESCH-SUR-ALZETTE

i Points d'inscription Vélo'Ok

CIGL ESCH / INTERNETSTUFF CLICK

24, rue Louis Pasteur

BIERGERAMT

Place de l'Hôtel de Ville

CITY TOURIST OFFICE

Place de l'Hôtel de Ville

MOBILITÉITSZENTRAL GARE BELVAL

Université

- 1 Conservatoire – avenue des Terres-Rouges
- 2 Coin rue de l'Alzette – rue Xavier Brasseur
- 3 Coin rue de l'Alzette – rue de la Libération
- 4 Coin rue de l'Alzette – avenue de la Gare
- 5 Place de l'Hôtel de Ville
- 6 Gare CFL – boulevard J.F. Kennedy
- 7 Bains du Parc – Place des Sacrifiés 1940-1945
- 8 Coin rue Nicolas Bieber – rue Frédéric Joliot-Curie
- 9 Place de la Paix
- 10 Place Benelux
- 11 Lycée technique d'Esch – rue Henry Koch
- 12 Centre sportif Lallange – rond-point Hubert Clément
- 13 Ecole du Brill – Place de la Résistance
- 14 Hôpital – Place de Lodève
- 15 Tageblatt – rue du Canal
- 16 Coin avenue de la Gare / rue St. Vincent
- 17 Rockhal
- 18 Belval – Porte de France
- 19 Diderich – Place des Remparts
- 20 Place de l'Eglise
- 21 Cimetière Lallange – Boulevard Pierre Dupong
- 22 Dépôt municipal – rue Barbourg
- 23 Belval Gare
- 24 Entrée principale CHEM
- 25 Rue du Clair-Chêne
- 26 Kulturfabrik
- 27 Boulevard Aloyse Meyer

NEXT TO COME ...

Le réseau Vélo'Ok s'étendra prochainement aux communes de Kayl et Rumelange. Pour en savoir plus, rendez-vous sur WWW.VELOK.LU ou téléchargez l'application Vélo'Ok sur l'App Store et Google Play via les QR Codes ci-dessous.

Das Vélo'Ok-Netz wird in Kürze auch auf die Gemeinden Kayl und Rumelange ausgedehnt. Für weitere Informationen besuchen Sie bitte die Webseite WWW.VELOK.LU oder laden Sie sich die Vélo'Ok-App im AppStore oder auf Google Play anhand der QR-Codes herunter.



Vélo'Ok
À la Vélo, Eise Vélo

HELPLINE : 8006 2456 WWW.VELOK.LU



Vélo'Ok, LE VÉLO QUI MET TOUT LE MONDE D'ACCORD !

LES VÉLOS EN LIBRE-SERVICE AU SUD DU LUXEMBOURG.

Le projet «Vélo'Ok» est un projet de mise à disposition de vélos en libre-service régional exploité par le CIGL Esch avec la participation des villes et communes d'Esch-sur-Alzette, Bettembourg, Differdange, Dudelange, Sanem et Schifflange.

Se déplacer en toute liberté, de manière gratuite et sans aucun effet néfaste pour notre environnement, c'est justement ça qui met tout le monde d'accord !

Ok POUR L'ACCESSIBILITÉ !

Les Vélo'Ok sont disponibles 24h/24 et 7j/7. Actuellement, 250 vélos électriques et conventionnels sont disponibles dans une cinquantaine de stations implantées dans les endroits stratégiques des communes partenaires. Elles verront leur nombre augmenter dans les mois à venir. Le projet se veut complémentaire avec les autres moyens de transport respectueux de l'environnement. En collaboration avec la «Mobilitéészentral», l'utilisation des vélos se réalise avec la mKaat, carte qui permet d'accéder à différents moyens de transport de mobilité douce au niveau national.

Ok POUR LES ÉCONOMIES !

N'hésitez pas à l'emprunter, Vélo'Ok est un service totalement gratuit !

Ok POUR LE PRENDRE ...

Le service Vélo'Ok fonctionne uniquement avec la carte mKaat: je la passe sur la borne électronique qui équipe la station et le tour est joué, un Vélo'Ok se libère.

... Ok POUR LE RENDRE !

Quand j'emprunte un Vélo'Ok, la durée d'utilisation est limitée à 2 heures, afin que tout le monde puisse trouver un vélo disponible au moment où il en a besoin. Respecter ce principe, c'est ça l'esprit Vélo'Ok !

Alors une fois ma course terminée, je dépose mon Vélo'Ok dans la station la plus proche, et ça ne m'a rien coûté.

Ok! MAIS COMMENT S'ABONNER ?

- Rendez-vous dans l'un des points de souscription indiqués sur les cartes.
- Complétez le formulaire Vélo'Ok.
- Joignez une copie de votre carte d'identité et de votre carte bancaire.
- Autorisez le prélèvement d'une garantie de 150€ en cas de vol ou de détérioration du vélo.
- Votre abonnement Vélo'Ok est activé sur votre mKaat !

Pour ne pas vous déplacer, imprimez directement le formulaire sur le site www.velok.lu.

Une fois complété, joignez le numéro de votre mKaat ainsi qu'une copie de votre carte d'identité et de votre carte bancaire et envoyez le tout à l'adresse suivante: CIGL Esch – 32A, rue Zénon Bernard L-4031 Esch-sur-Alzette.

Dès validation, le service Vélo'Ok est activé sur votre mKaat.

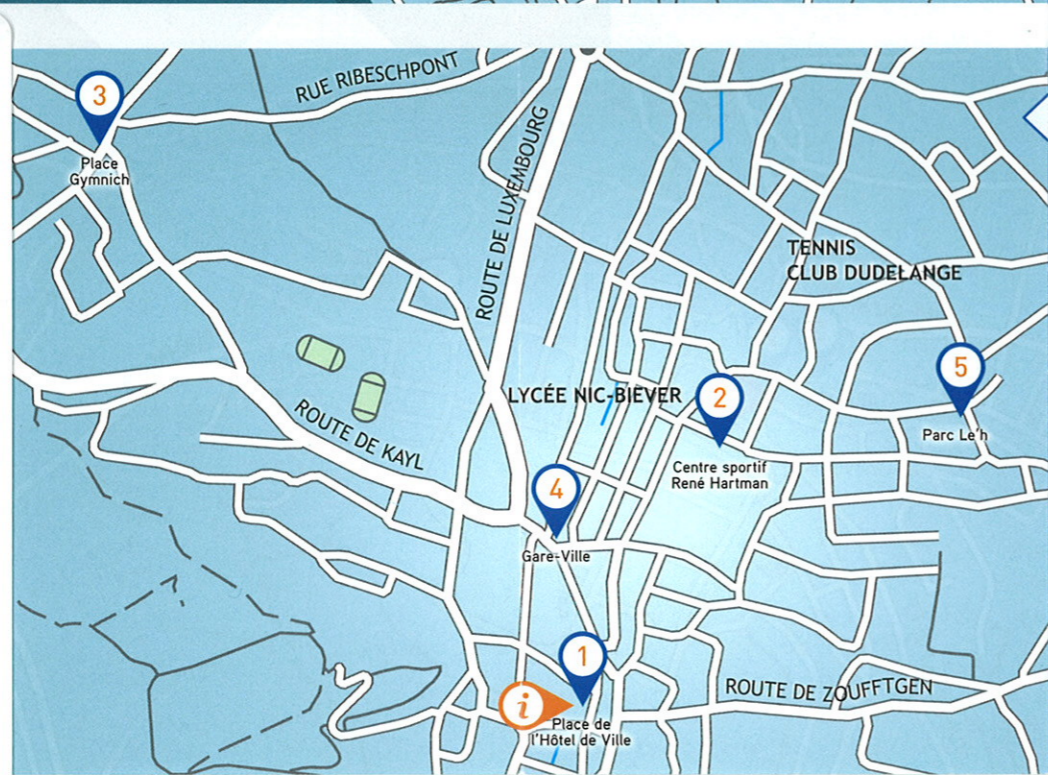
N.B.: Si vous n'êtes pas encore titulaire d'une mKaat, vous pourrez également en obtenir une dans les points de souscription.

Pour toute question ou demande d'information:

HELPLINE : 8006 2456 WWW.VELOK.LU

ou par e-mail INFO@VELOK.LU

Trouvez votre point d'inscription et les différentes stations de votre commune en ligne en suivant le lien: [HTTP://STATIONS.VELOK.LU](http://STATIONS.VELOK.LU)



DUDELANGE

i Point d'inscription Vélo'Ok

ADMINISTRATION COMMUNALE DE DUDELANGE

Place de l'Hôtel de Ville à Dudelange

- 1 Place de l'Hôtel de Ville
- 2 Centre sportif René Hartman
- 3 Place Gymnich
- 4 Gare-Ville
- 5 Parc Le'h

Vélo'Ok

HELPLINE : 8006 2456 WWW.VELOK.LU

