

# Enquête Mobilité Entreprises Région Sud

## 25/11/2016

# ‘Ensemble pour une mobilité professionnelle durable’



LE GOUVERNEMENT  
DU GRAND-DUCHÉ DE LUXEMBOURG  
Ministère du Développement durable  
et des Infrastructures

Département de l'aménagement  
du territoire





## Dan Biancalana

Président du syndicat PRO-SUD / Bourgmestre de Dudelange





## ➤ **François Bausch**

Ministre du Développement durable et des Infrastructures



1. **L'enquête mobilité Région Sud**
2. **Pistes d'action:**
  - leviers d'action multiples et diversifiés
3. **Projets prévus dans la Région Sud**
4. **Best practice**
  - Le Guide Mobilité Belval
  - Une nouvelle desserte de bus dans la Z.I. Riedgen





## 1. L'enquête mobilité Région Sud

## 2. Pistes d'action:

- leviers d'action multiples et diversifiés

## 3. Projets prévus dans la Région Sud

## 4. Best practice

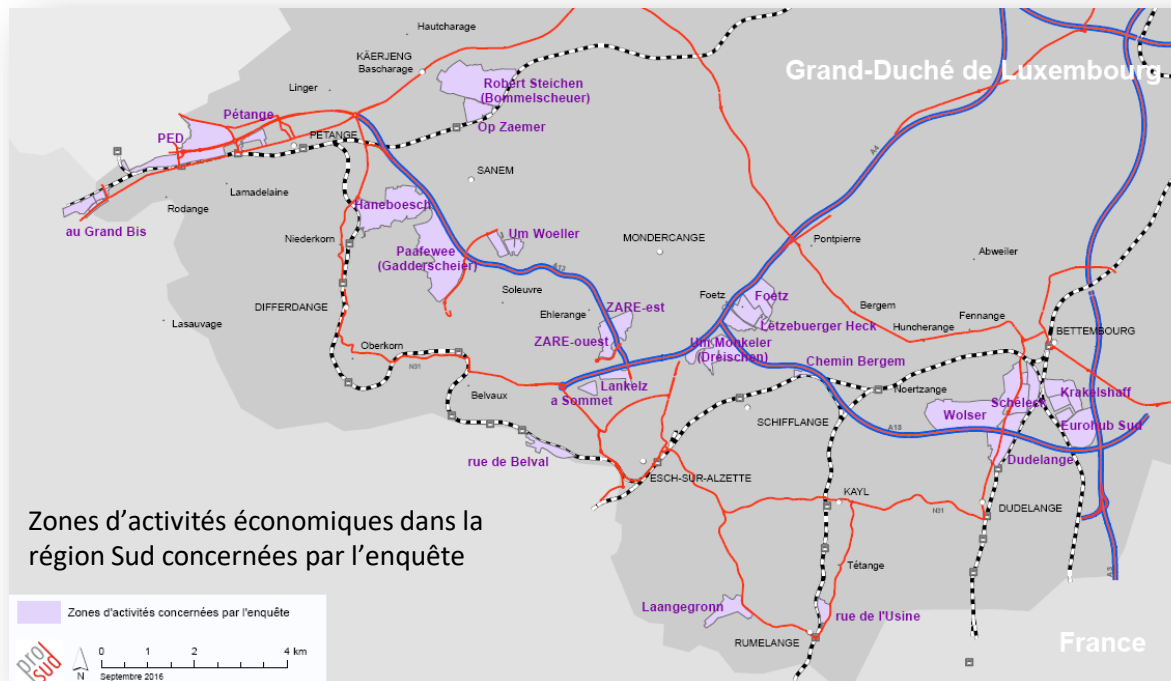
- Le Guide Mobilité Belval
- Une nouvelle desserte de bus dans la Z.I. Riedgen



# Pourquoi une enquête mobilité?



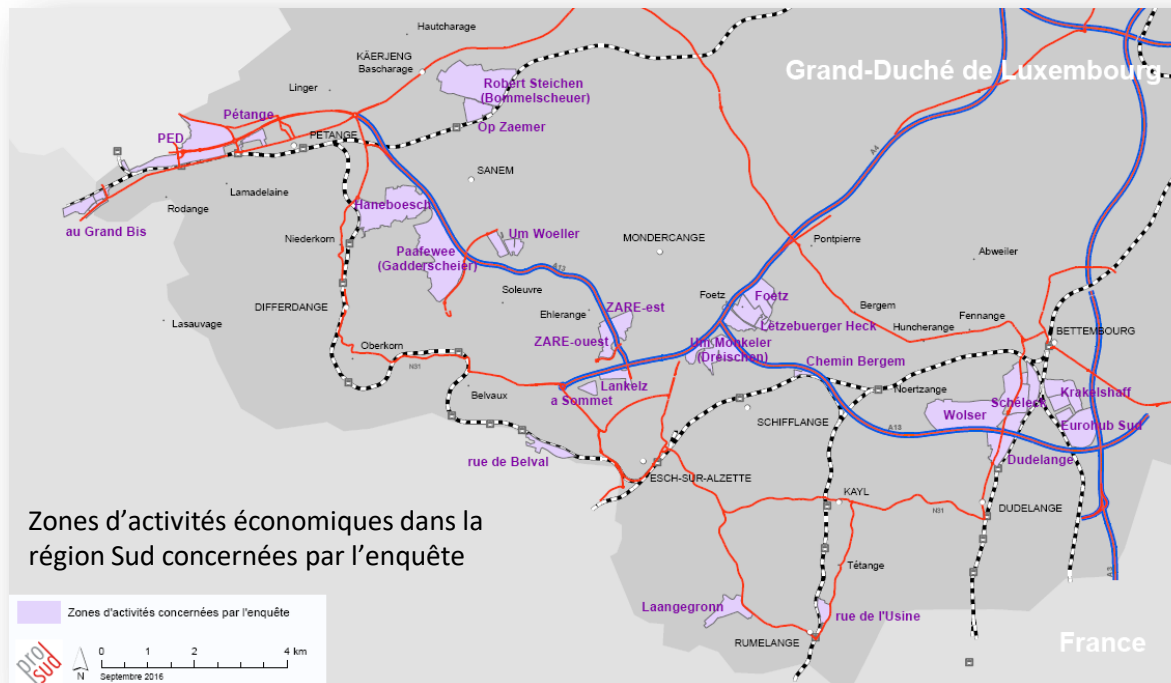
- une **méconnaissance** des routines de mobilité des salariés venant quotidiennement dans les grands zonings
- une **masse critique** conséquente de salariés déjà présente dans les ZAE de la Région Sud
- une **congestion** des axes de transport
- une volonté de définir conjointement des **solutions adaptées**

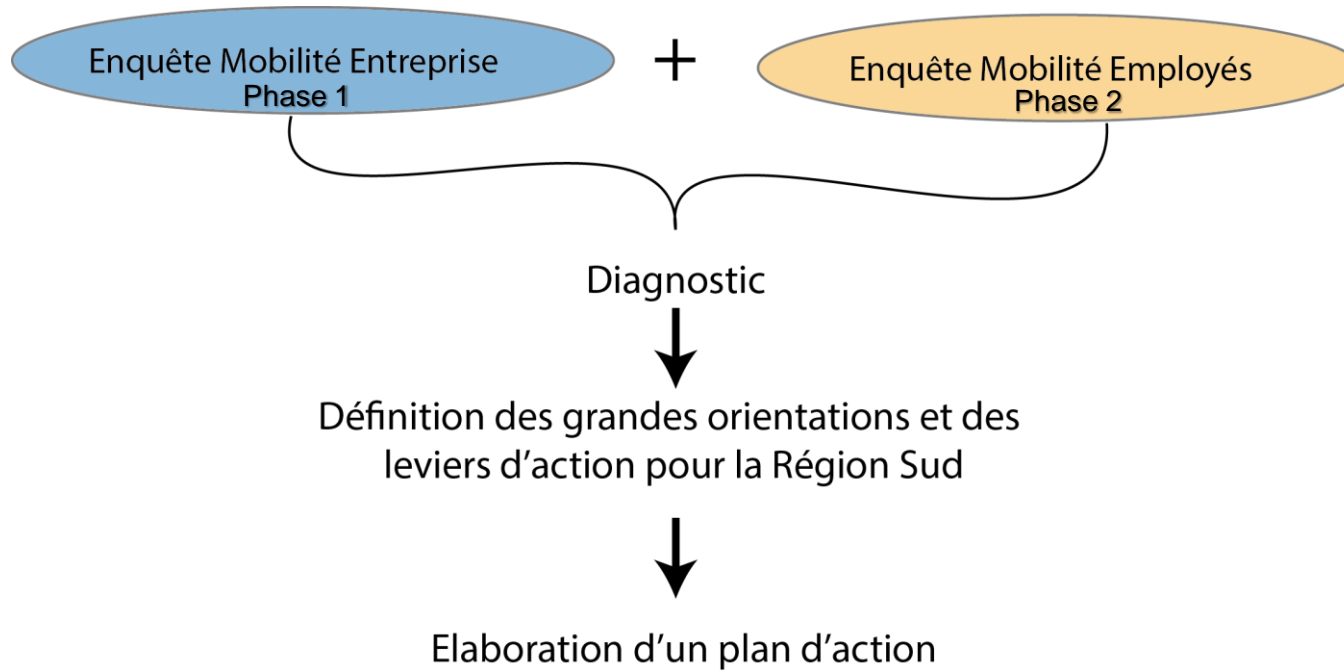


# Objectifs de l'enquête mobilité



- identifier les besoins en mobilité de vos salariés
- proposer des alternatives pour optimiser les déplacements
- agir sur les conditions de mobilité de vos employés, clients et fournisseurs pour contribuer à la compétitivité et à la satisfaction des employés/clients de votre entreprise

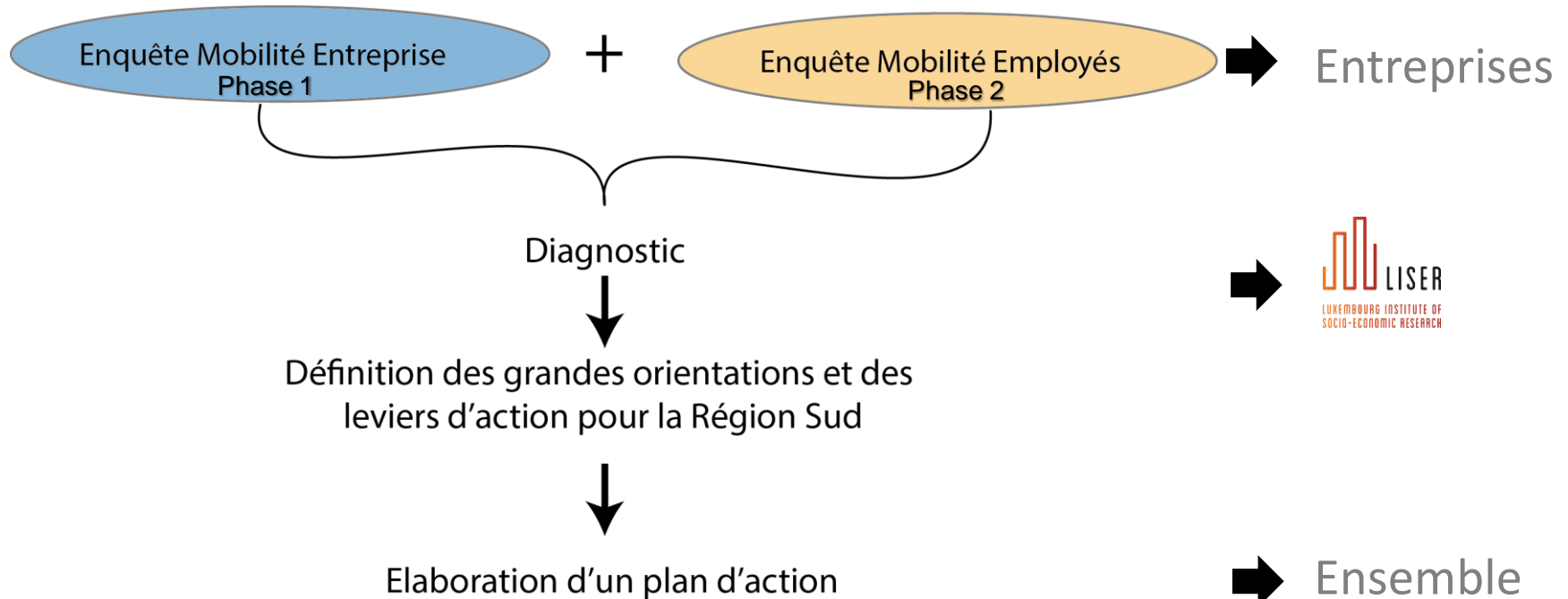








## Qui fait quoi?





## Contribution des entreprises

- un formulaire en ligne via:

<http://www.mobiliteit.lu/entreprise/regionsud>

ou bien

- un questionnaire en format papier à renvoyer au PRO-SUD  
12, avenue du Rock'n'Roll L-4361 Esch-sur-Alzette

**Plan de mobilité pour entreprises**

**Enquête mobilité  
entreprises, Région SUD**

**Bienvenue**

La Région Sud du Luxembourg, un espace résidentiel et une zone de transit importants pour les migrants professionnels, occupe une position particulière dans le système de mobilité luxembourgeois. Vu la situation géographique et économique de la région sud, le Ministère du Développement durable et des Infrastructures, département de l'aménagement du territoire, en collaboration avec le Verkéiersverband, le PROSUD et le LISER, se sont donnés la mission de réaliser une enquête de mobilité avec l'objectif d'identifier précisément les modes de déplacement et les besoins des usagers dans les zones d'activités. L'objectif à terme étant d'améliorer l'accessibilité des pôles d'activités par le transport en commun, le covoiturage ou des modes doux (vélos, etc.) en répondant aux besoins exprimés par les entreprises des zonings.

*Ce questionnaire concerne les établissements des entreprises localisées dans une des zones d'activités de la Région Sud. Vous recevrez un questionnaire pour les employés au cours de l'année 2017.*

*Certaines questions, portant notamment sur les effectifs, la provenance des employés, leurs horaires de travail, leurs stationnements et leurs déplacements professionnels peuvent nécessiter la consultation de documents ou de fichiers internes à votre établissement.*

**Accès  
Enquête**

© Verkéiersverband 2016



## 1. L'enquête mobilité Région Sud

## 2. Pistes d'action:

- leviers d'action multiples et diversifiés

## 3. Projets prévus dans la Région Sud

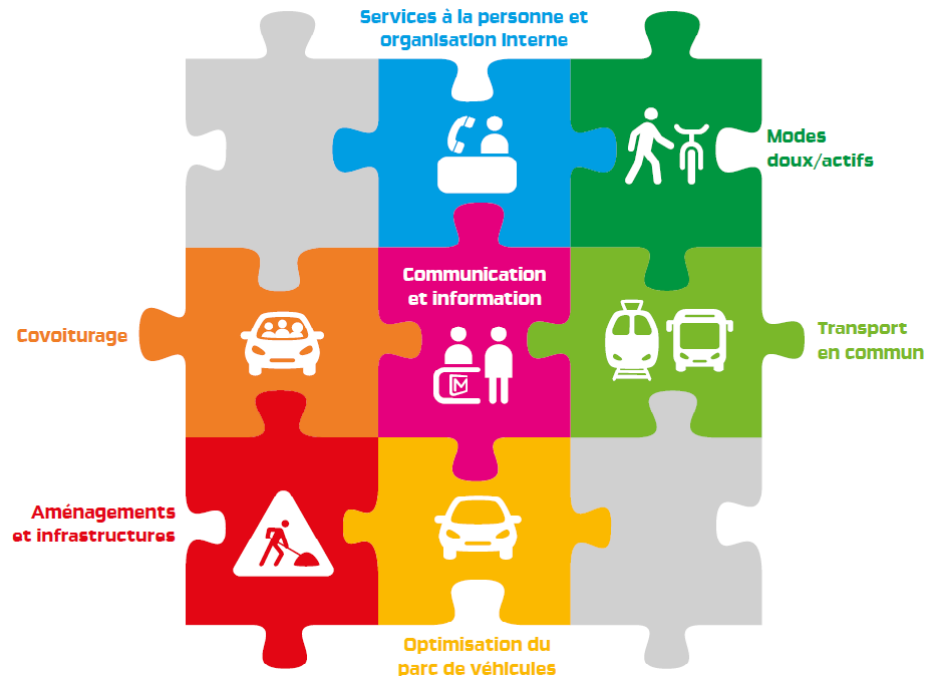
## 4. Best practice

- Le Guide Mobilité Belval
- Une nouvelle desserte de bus dans la Z.I. Riedgen





- promouvoir le **covoiturage**
- créer/améliorer/adapter l'**offre** des transports en commun
- Développer un réseau de **pistes cyclables** avec les communes
- mettre à disposition des **vélos/pédélec**s en tant que partie de la flotte de véhicules
- ...



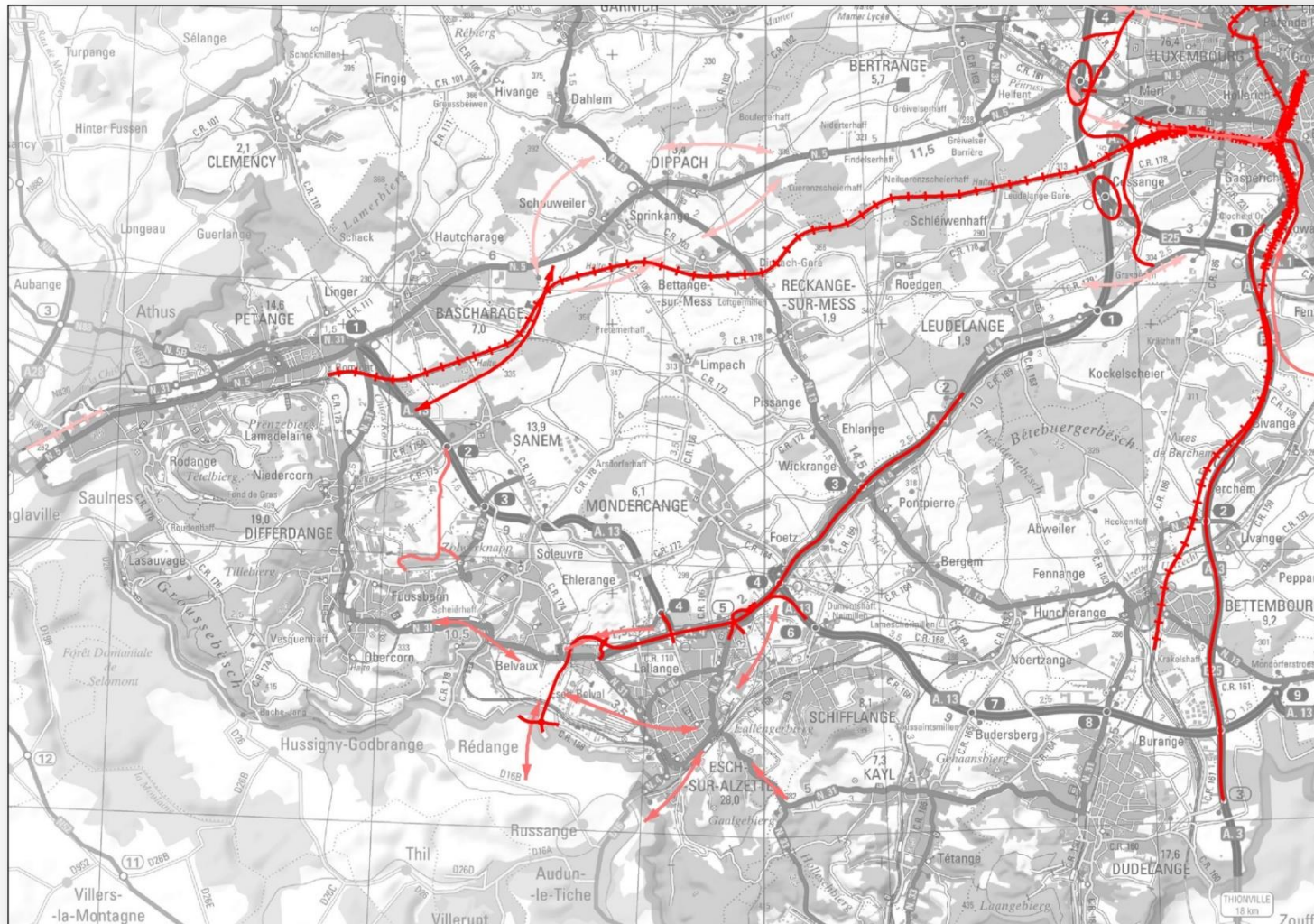


1. **L'enquête mobilité Région Sud**
2. **Pistes d'action:**
  - leviers d'action multiples et diversifiés
3. **Projets prévus dans la Région Sud**
4. **Best practice**
  - Le Guide Mobilité Belval
  - Une nouvelle desserte de bus dans la Z.I. Riedgen





## ➤ Avant-projet Plan sectoriel transports (projets d'envergure)



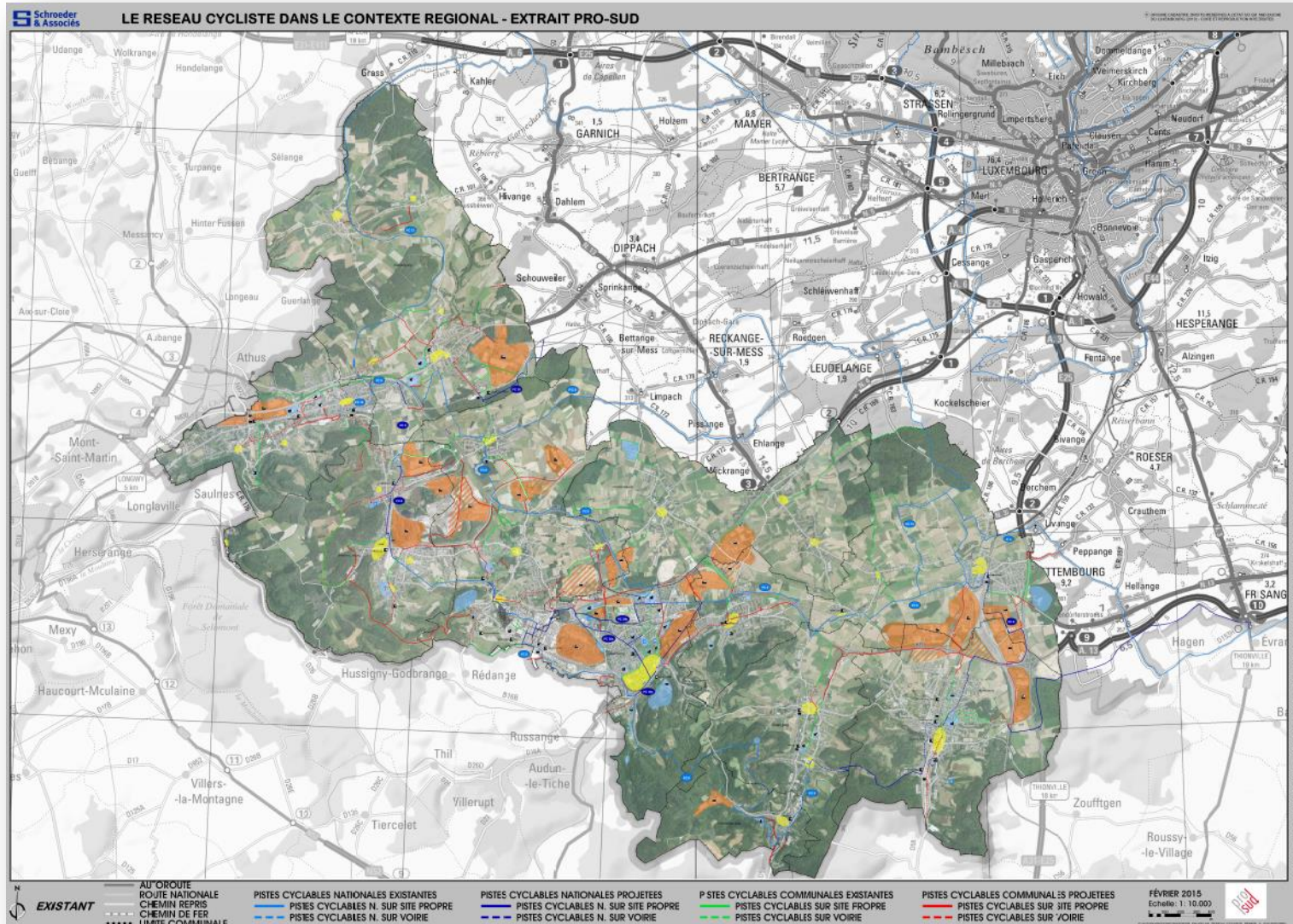


## ➤ BHNS (Bus à Haut Niveau de Service)





## ➤ Réseau cyclable







1. L'enquête mobilité Région Sud
2. Pistes d'action:
  - leviers d'action multiples et diversifiés
3. Projets prévus dans la Région Sud

#### 4. Best practice

- ⇒ - Le Guide Mobilité Belval
- Une nouvelle desserte de bus dans la Z.I. Riedgen





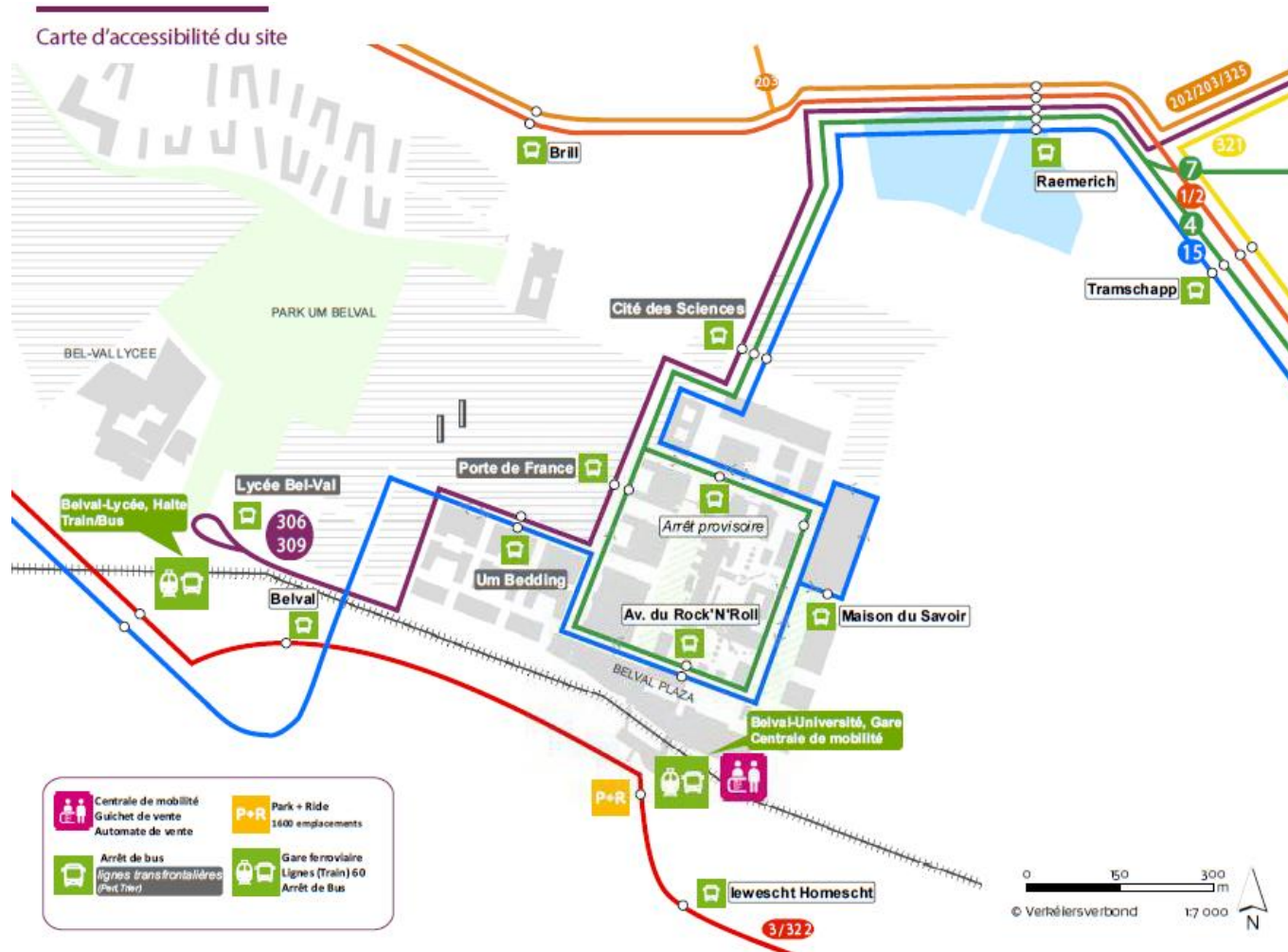
## ➤ Joé Schmit

Responsable Planification de la  
mobilité

# Best practice: Guide Mobilité Belval



LE GOUVERNEMENT  
DU GRAND-DUCHÉ DE LUXEMBOURG

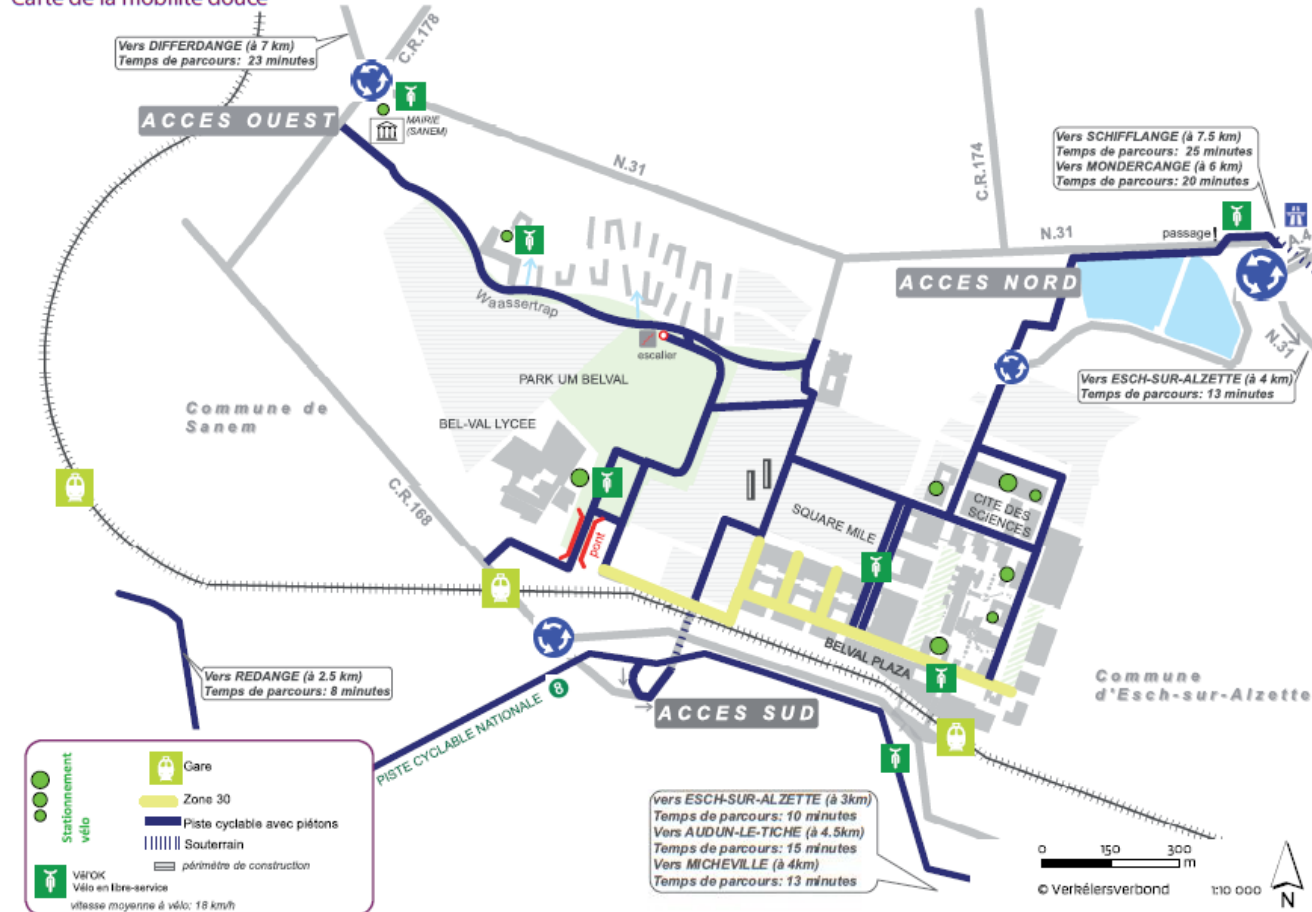


# Best practice: Guide Mobilité Belval



LE GOUVERNEMENT  
DU GRAND-DUCHÉ DE LUXEMBOURG

Carte de la mobilité douce





1. L'enquête mobilité Région Sud
2. Pistes d'action:
  - leviers d'action multiples et diversifiés
3. Projets prévus dans la Région Sud
4. **Best practice**
  - Le Guide Mobilité Belval
  - ⇒ - Une nouvelle desserte de bus dans la Z.I. Riedgen





## ➤ Walter Berettini

Apprenticeship Leader & Personal  
Representative - Husky



**Ligne RGTR 305**

Nouveau trajet à partir du 14 septembre 2015

**Desserte de la Z.I. Riedgen**

Cadence aux heures de pointe:  
toutes les 15 minutes

**3** nouveaux  
arrêts de bus

Projet réalisé dans  
le cadre d'un plan de  
mobilité **mConcept**

 verkeiers  
verbond

[www.mobiliteit.lu](http://www.mobiliteit.lu)

# Best practice: Z.I. Riedgen-Dudelange



Zone Industrielle Riedgen

## ➤ Dan Biancalana

Président du syndicat PRO-SUD







- Prochaines étapes:
  - 1ère phase des questionnaires jusqu'au 31.12.2016
  - 2e phase des questionnaires à partir de mars 2017
- Une séance d'information sera réalisée à la suite de la 2<sup>e</sup> phase pour présenter les résultats du diagnostic.



# Merci de votre participation

