

# Indices Sud IV

Année 2017 - Phase IV



Syndicat PRO-SUD

Observatoire de PRO-SUD  
 Isabelle RENOIR  
 12, avenue du Rock'n Rock  
 L-4361 Esch-sur-Alzette  
 www.prosud.lu



## SOMMAIRE

Introduction.....	5
Territoire.....	6
<b>Démographie</b>	
Population .....	8
Densité .....	16
Structure par âge.....	17
Structure par âge et nationalité.....	24
Structure par nationalité .....	29
Structure par état civil .....	36
Ménages privés et collectifs .....	40
<b>Économie</b>	
Marché de l'emploi .....	43
Sièges sociaux .....	47
Grands employeurs .....	54
Commerces .....	62
Agriculture .....	64
Entreprises & Environnement.....	67
Actifs résidents.....	70

**Chômage**

Demandeurs d'emploi .....	82
Selon la nationalité .....	87
Selon le niveau de formation .....	91
Taux de chômage .....	93

**Logement**

Prix de vente des appartements et des maisons anciennes .....	99
Prix du foncier par are et potentiel foncier .....	102
Autorisation de bâtir .....	106
Hébergements touristiques .....	107

**Logements & étudiants**

Logements étudiants .....	109
Quelques chiffres clés du monde universitaire .....	116

**Annexes**

Mobilité .....	123
Environnement .....	137
Egalité des chances, Intégration et bonnes pratiques .....	149

## INTRODUCTION

Le Sud constitue un enjeu majeur pour la politique d'aménagement territorial du Grand-duché de Luxembourg.

Afin de mieux en saisir les caractéristiques et la dynamique, l'Observatoire propose une quatrième édition des « Indices Sud » inscrite dans la continuité du travail réalisé en 2008, 2010 et 2014.

La présentation s'articule autour de 7 volets et se veut simple et accessible. Chaque section présente des tableaux statistiques pour la région, souvent déclinés à l'échelle communale et parfois nationale, accompagnés de graphiques et de textes indiquant les faits saillants.

Comme pour chaque publication, l'accent a été mis sur les dimensions démographiques et économiques. D'autres thématiques complètent le document par des données ou des cartes travaillées en cours d'années pour les besoins du syndicat PRO-SUD.

Les calculs ont été réalisés à partir de différentes sources par l'Observatoire de PRO-SUD qui remercie les administrations syndicales, ministérielles et autres pour leur précieux concours.

La publication des Indices Sud propose un aperçu de la situation et de l'évolution de la région. Il ne s'agit pas d'une étude exhaustive mais d'un ensemble d'observations qui pourraient être utilisé par les communes sous une forme adaptée pour l'élaboration ou la mise à jour des PAG. Dans ce but, il a paru opportun d'individualiser les bases démographiques en regroupant les éléments propres à chaque localité. Ce nouvel outil qui sera distribué aux communes, permettra aux décideurs de préparer plus aisément leurs réflexions à l'échelon communal. C'est du moins le vœu que nous formulons ici, en nous inspirant des recommandations avancées par les membres de la plateforme « Études préparatoires PAG SUD ».

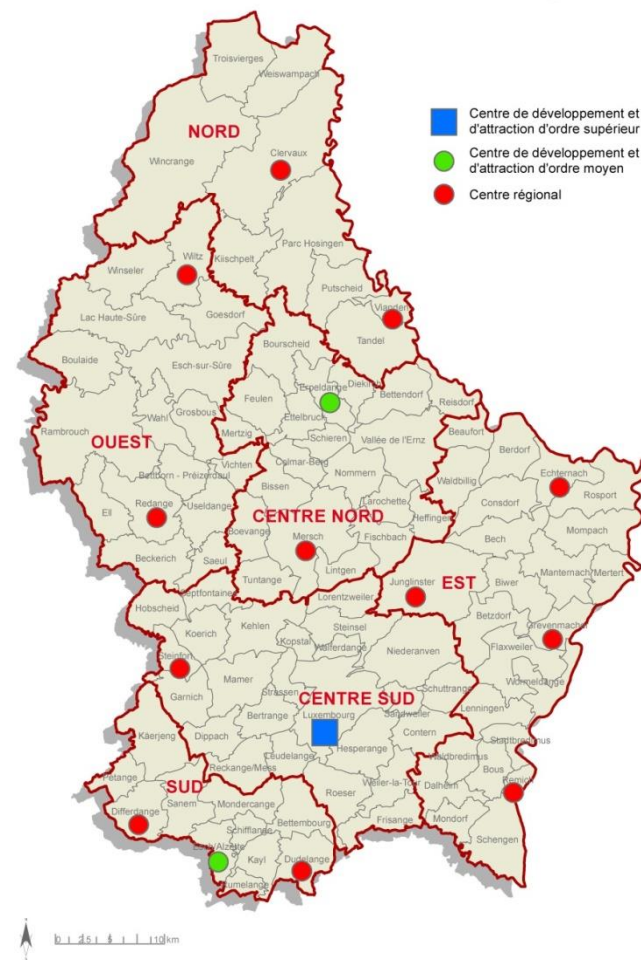
## TERRITOIRE

La région Sud est un territoire fort de son identité. Sa richesse économique et son potentiel démographique lui donnent du poids et du ré pondant.

Située entre les frontières belge et française, la région Sud est marquée par le paysage typique des cuestas. Au Sud s'étendent les côtes du Dogger renfermant le minerai de fer et au Nord, apparaît la dépression en direction de Luxembourg-Ville. Cette contrée à forte identité minière a fait la prospérité du Grand-Duché pendant plus d'un siècle (1870 - 1974). Elle a réussi à surmonter la crise de la sidérurgie des années soixante-dix et revient en force dans les discussions touchant à l'aménagement du territoire depuis 20 ans.

Le Pays des Terres Rouges aujourd'hui, c'est une population près de 167 000 habitants sur 200 km<sup>2</sup> dont 34 367 habitent dans la Métropole du Fer. C'est également le deuxième pôle d'emplois du pays. Le Sud, c'est encore une restructuration de l'industrie, une économie diversifiée, un patrimoine naturel, historique et urbain lié à l'activité sidérurgique redécouvert et mieux mis en valeur avec ses réserves naturelles, ses sentiers de découvertes, ses pistes cyclables, son architecture et ses musées. Mais le Sud, c'est aussi un avenir prometteur. La reconversion d'immenses friches industrielles a amorcé le début d'une nouvelle ère. La conquête de ces territoires situés en plein centre urbain offre déjà à la région Sud et à ses villes une nouvelle image et un nouveau dynamisme confortés par l'ouverture en 2014 de l'Université du Luxembourg sur le site Belval.

### Les régions d'aménagement du Grand-Duché de Luxembourg



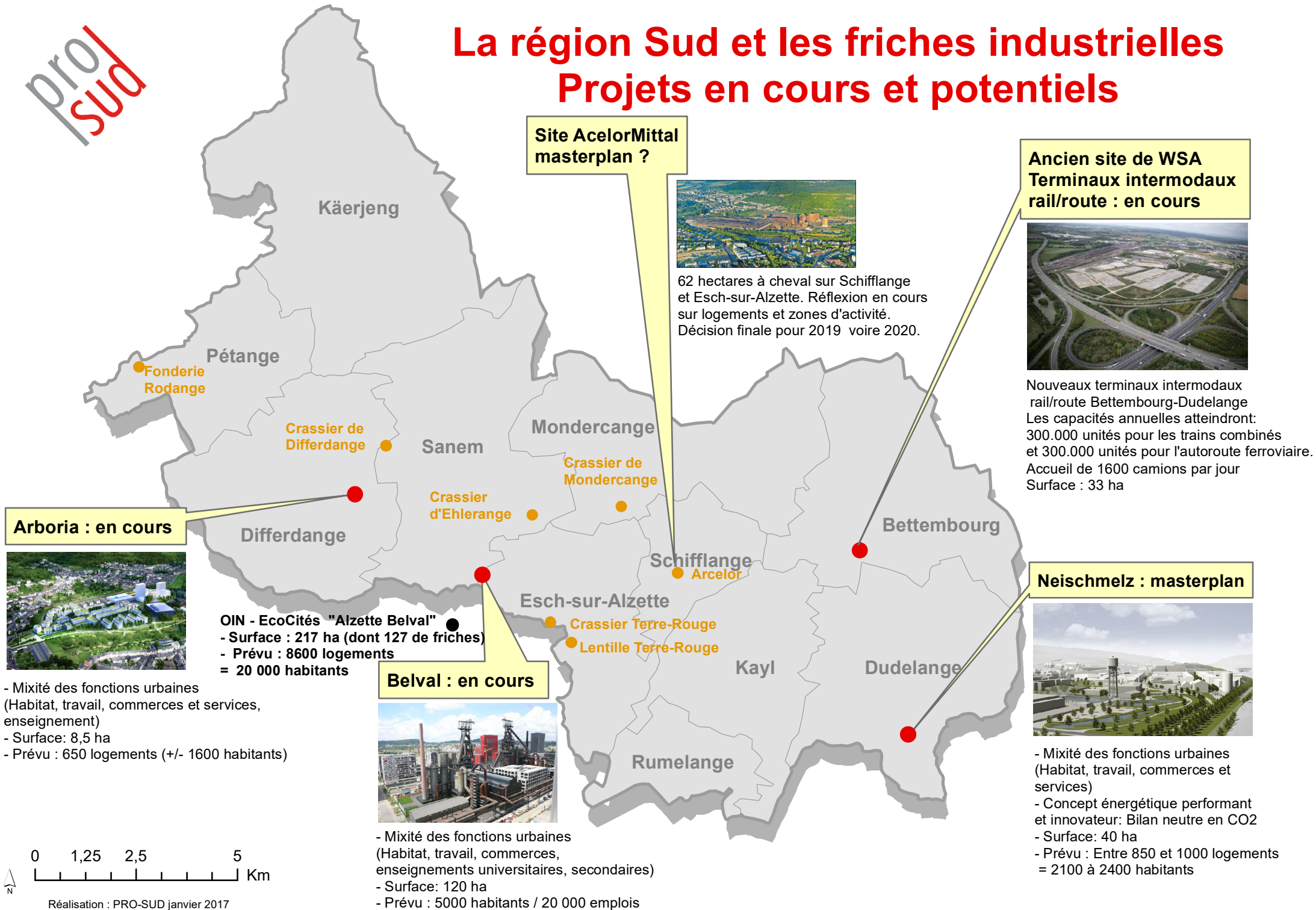
PRO-SUD

TERRITOIRE

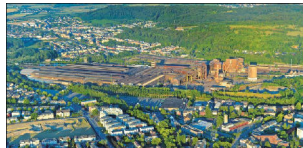
Réalisation : Observatoire de PRO-SUD - Avril 2016

# La région Sud et les friches industrielles

## Projets en cours et potentiels



**Site AcelorMittal masterplan ?**



62 hectares à cheval sur Schifflange et Esch-sur-Alzette. Réflexion en cours sur logements et zones d'activité. Décision finale pour 2019 voire 2020.

**Ancien site de WSA**  
**Terminaux intermodaux rail/route : en cours**



Nouveaux terminaux intermodaux rail/route Bettembourg-Dudelange  
Les capacités annuelles atteindront: 300.000 unités pour les trains combinés et 300.000 unités pour l'autoroute ferroviaire. Accueil de 1600 camions par jour  
Surface : 33 ha

**Arboria : en cours**



- Mixité des fonctions urbaines (Habitat, travail, commerces et services, enseignement)  
- Surface: 8,5 ha  
- Prévu : 650 logements (+/- 1600 habitants)

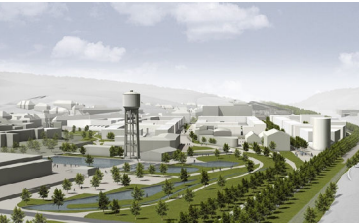
**OIN - EcoCités "Alzette Belval"**  
- Surface : 217 ha (dont 127 de friches)  
- Prévu : 8600 logements  
= 20 000 habitants

**Belval : en cours**



- Mixité des fonctions urbaines (Habitat, travail, commerces, enseignements universitaires, secondaires)  
- Surface: 120 ha  
- Prévu : 5000 habitants / 20 000 emplois

**Neischmelz : masterplan**



- Mixité des fonctions urbaines (Habitat, travail, commerces et services)  
- Concept énergétique performant et innovateur: Bilan neutre en CO2  
- Surface: 40 ha  
- Prévu : Entre 850 et 1000 logements = 2100 à 2400 habitants

