

PRO
SUD



**Bilan de l'action
de PRO-SUD
de 2014 à 2017**

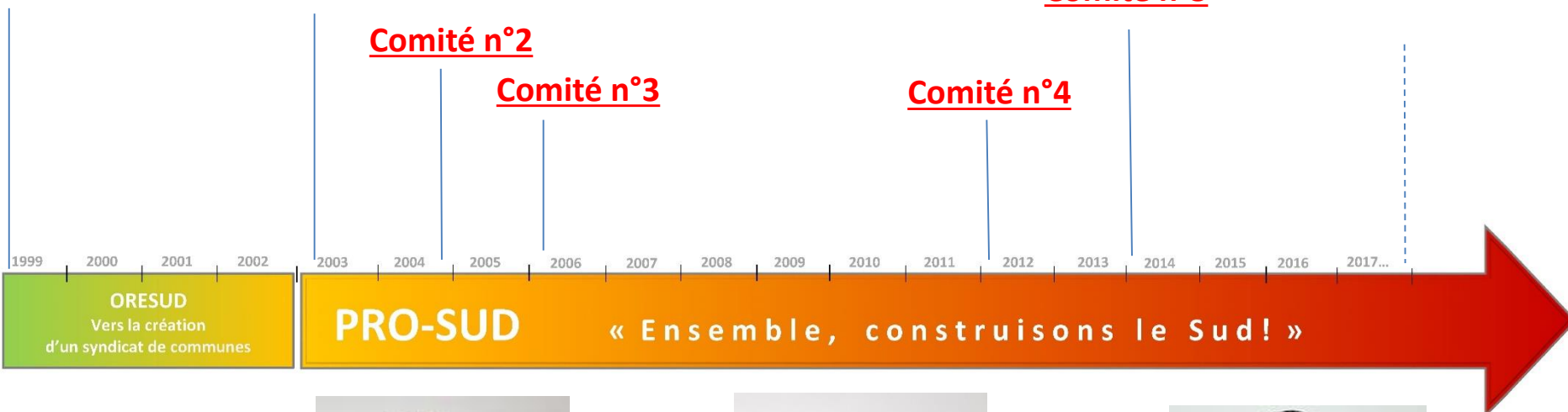
Les présidents du comité



ORESUD

Comité n°1

Comité n°5



Comité 1

1^{er} président :
Mars Di Bartolomeo



Comités 2 à 4

Présidente :
Lydia Mutsch



Comité 5

Président :
Dan Biancalana

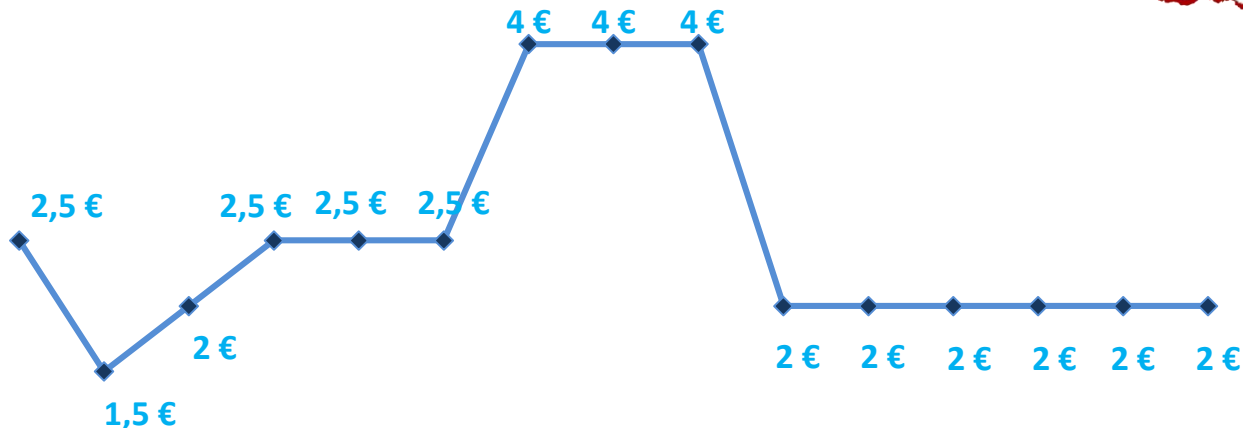
ORESUD

Comité de suivi technique
Président : Paul Weidig

Fonctionnement



Cotisation annuelle des communes membres, de 2003 à 2017 en €/habitant



1999 2000 2001 2002

ORESUD
Vers la création d'un syndicat de communes

2003 2004 2005 2006 2007 2008 2009 2010 2011 2012 2013 2014 2015 2016 2017...

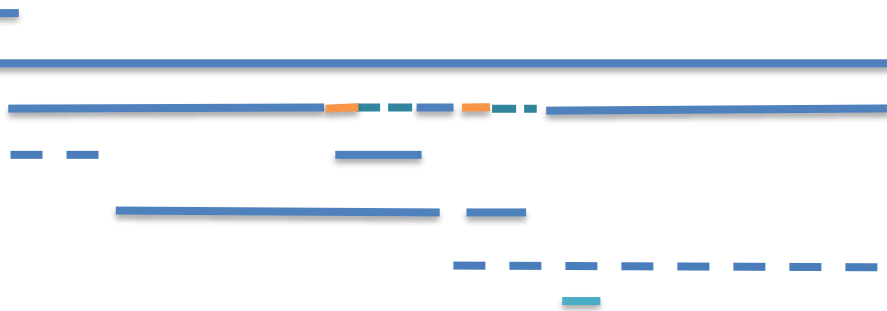
PRO-SUD

« Ensemble, construisons le Sud! »

Les salariés de 1999 à 2017

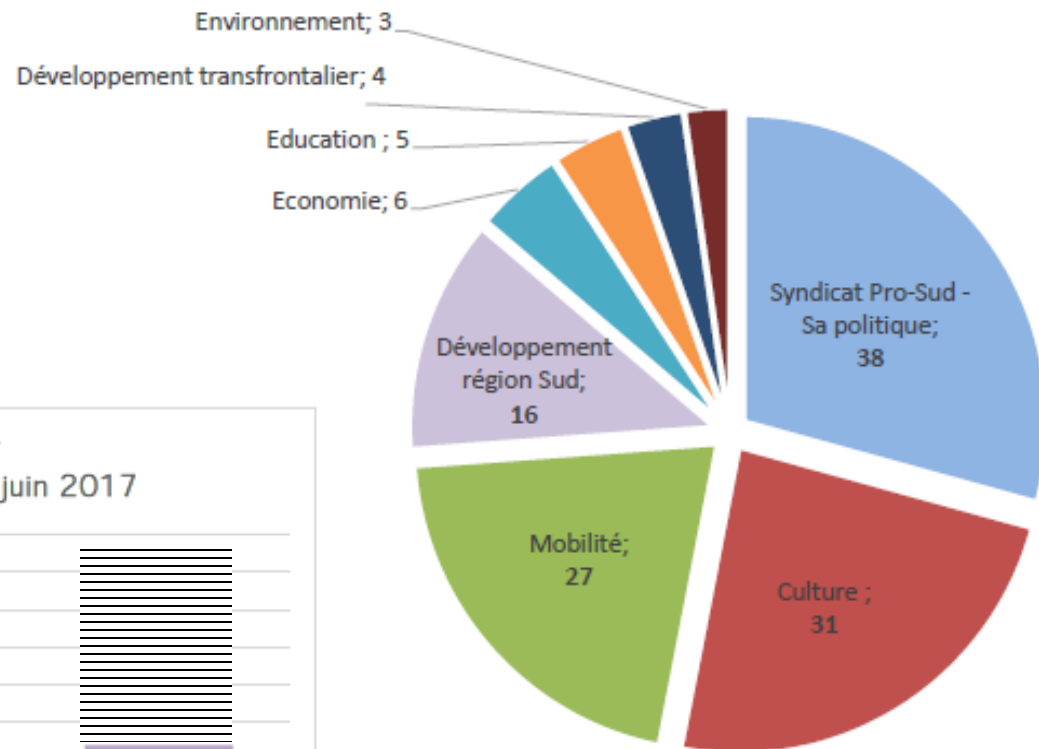
2 à 4 salariés (temps-complet / mi-temps / Intérimaire)

- mi-temps
- temps complet
- congé de maternité
- Intérimaire temps complet

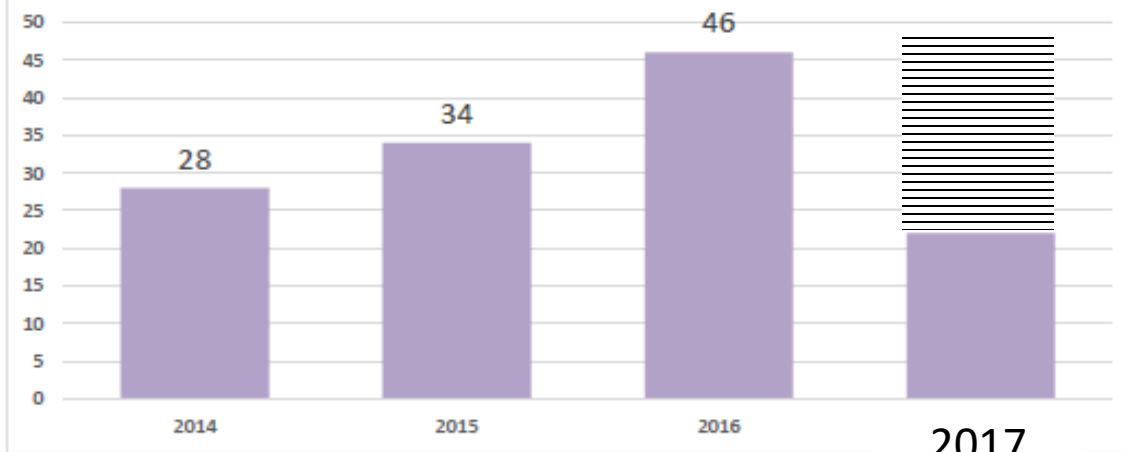


- Claude Grommesch
- Isabelle Renoir
- Nicole Schlichtenhorst
- F.Magipinto, Ch.Berg
- G.Kommes, A.Georges
- Lydia Pallucca
- Tom Janin
- Martine Kneip

Presse : 2014-2017



130 articles parus dans la presse sur PRO-SUD et ses activités entre janvier 2014 et juin 2017



(6 mois)

PRO-SUD : 2014-2017



- ✓ En 2014, le changement de présidence a initié la mise en place d'une nouvelle stratégie pour PRO-SUD.

- ✓ Les missions ont été révisées pour s'articuler autour de deux piliers :
 - **Le développement régional** en favorisant l'échange intercommunal, les synergies entre acteurs et l'esprit régional
 - **L'aménagement du territoire** en signant une convention avec le MDDI pour mettre en œuvre des projets directeurs



Projets conventionnés



LE GOUVERNEMENT
DU GRAND-DUCHÉ DE LUXEMBOURG
Ministère du Développement durable
et des Infrastructures

proj
sud

Région Sud : territoire conventionné avec le MDDI

Convention 2015-2020 / Participation étatique : 500 000 €

Les projets directeurs mis en œuvre en collaboration avec le MDDI concernent actuellement les thèmes suivants :

- Planification régionale & Monitoring
- Mobilité
- Mobilité / Économie
- Europe
- Sensibilisation, communication, concertation et coordination



Projets 2014 - 2017



pro/
sud

Région Sud : l'échange intercommunal

qui s'est traduit par :



- Mise en place de plateformes de discussion: PAG SUD / Mobilité SUD / Klimapakt SUD / Intégration SUD / HOT CITY SUD / Inclusion au marché de l'emploi SUD.
- Organisation de rendez-vous et projets régionaux
- Edition de documents favorisant l'esprit régional

Thèmes : Développement régional, urbain, économique, Innovation-transfert, technologie-éducation, Mobilité, Energie & Environnement, Contexte social, Culture

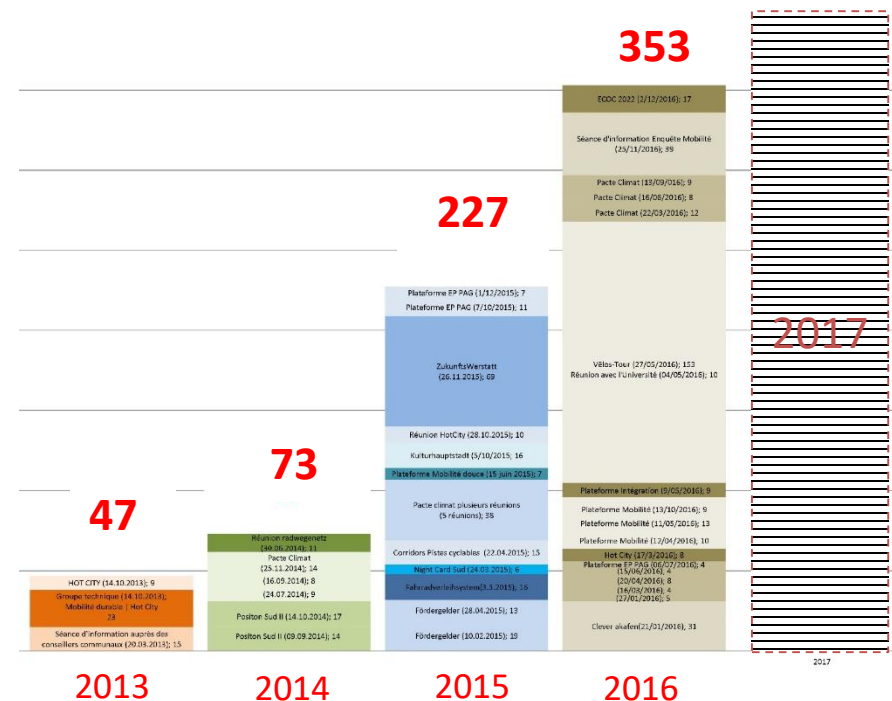
Participation : 2014-2017



✓ Nombreuses rencontres entre les élus du Sud
47 réunions de Bureau / 22 réunions de Comité

✓ Implication croissante des communes aux rendez-vous

✓ Partenaires du Sud multiples



Développement régional



Good practices SUD

Ergebnis der “Tour de Rôle” durch die Südregion
2014 - 2016.

Ziele:

- Endogene Regionalentwicklung
- Förderung des interkommunalen Austausches in der kommunalen Projektentwicklung und -Planung
- Hilfestellung bei der Suche nach potentiellen Synergien zur interkommunalen Zusammenarbeit

Interkommunaler Austausch
von „Good practices“
in der Südregion



Dieses Dokument beinhaltet innovative Pilotprojekte und Vorzeigeprojekte aus den Südgemeinden, die dem interkommunalen Austausch dienen.
Oktober 2016

pro
süd

Développement régional



PLANIFICATION RÉGIONALE

« ZukunftsWerkstatt SUD » (26.11.2015)

- **80 acteurs réunis** pour ce rendez-vous de démocratie participative en vue de préparer un nouveau plan d'action pour le Sud à l'horizon 2030 autour de 6 thématiques
- **Edition du « Leitbild »** en décembre 2016



Développement régional



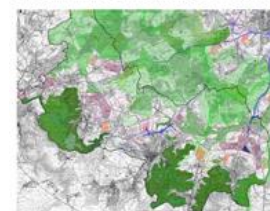
PLANIFICATION RÉGIONALE

« Position Sud II »

- Collaboration intercommunale entre les représentants politiques et techniques des 11 communes du Sud pour élaborer une prise de position commune dans le dossier des plans sectoriels
- Concrétisation d'une position Sud discutée avec les représentants de l'Etat

POSITIONSUD2014

STELLUNGNAHME ZUR SEKTORIELLEN PLANUNG



12. Oktober 2014

PROJ
SUD



Développement régional



« Plateforme Étude préparatoire PAG SUD »

- Sept rencontres entre MDDI, PRO-SUD, élus, techniciens et experts (2015-2016)
- Objectifs: l'optimisation des études préparatoires volet « analyse de la situation existante ».



Développement régional



Green Space in Urban Areas

Kick-off Veranstaltung der Seminarreihe : "Grünflächen im urbanen Raum"

am 18. Mai 2017, Maison des
Sciences Humaines der Universität Luxemburg

Kooperationspartner:

- Uni / LISER
- LIST
- Naturschutzsyndikat SICONA und
- space4environment S. à r.l.

Ziele:

- Informationen über Forschungsansätze, europäischen Kooperationsprogrammen sowie über nationale Artenschutzprogramme.
- Im Herbst 2017 : Themenbezogene Workshops und Seminare mit interkommunalem Austausch von Good practices im Beisein von Experten.



Développement régional



PLANIFICATION RÉGIONALE

- **Indices Sud III (2014) et IV (2017)**
Mise en forme des données démographiques par commune selon les souhaits des participants de la plateforme PAG SUD
- **Le rapport d'activité** de la plateforme et les PowerPoint, outils de discussion sur 239 pages, transmis aux Ministres de l'Intérieur et du Développement durable.
- **Monitoring PAG:** Proposition d'indicateurs pour une évaluation



Indices Sud IV

Année 2017 - Phase IV



BETTEMBOURG

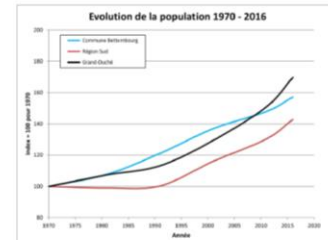
Evolution de la population 1970 - 2016
(Index = 100 pour 1970)

Chiffres arrondis

	1970	1980	1990	2000	2010	2016
Commune Bettembourg	100	110	120	130	140	150
Région Sud	100	105	110	115	120	125
Grand Est	100	102	105	108	112	115

Index = 100 pour 1970

	1970	1980	1990	2000	2010	2016
Commune Bettembourg	100	110	120	130	140	150
Région Sud	100	105	110	115	120	125
Grand Est	100	102	105	108	112	115



Développement régional



Informationsveranstaltungen zu nationalen und europäischen Fördergeldern

Präsentation von ausgewählten EU-Förderprogramme der Programmperiode 2014 – 2020 durch Vertreter der jeweiligen Contact Points

- **Erarbeitung eines Fördermittelkatalogs:**
 - Les Fonds structurels Européens
 - Les Programmes Européens
 - Les Aides étatiques
- **Antworten auf nachfolgende Fragen:**
 - welche europäischen Ziele verfolgt das Programm?
 - welche Potentiale können sich für Gemeinden ergeben?
 - welche Voraussetzungen müssen Sie erfüllen, um an so einem Programm teilzunehmen?
 - welche lokalen Projekte (in welcher Größenordnung) können über öffentliche Gelder (co-)finanziert werden?
 - welches „Timing“ muss eingehalten werden?
 - welche Beispielprojekte von Gemeinden gibt es?

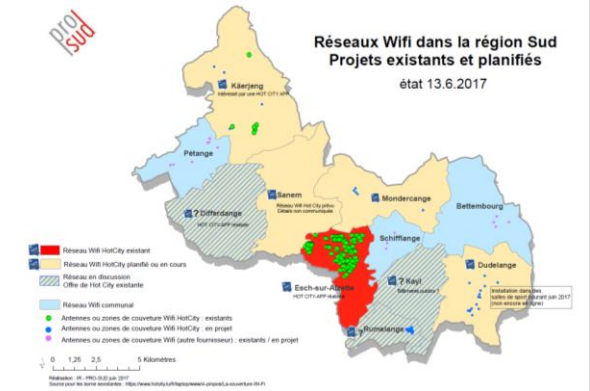


Développement régional



Autre projets ...

- **Plateforme Hot City SUD**
- Interkommunaler Austausch mit Experten zu WIFI - Installation im öffentlichen Raum und Hot City APPS
- **Projection du film « The Human Scale »**
le 28 novembre 2017 en coopération avec le MDDI, Gehl People et CNA



Développement régional



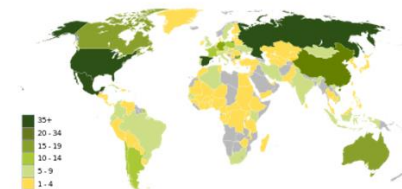
Projets européens, transfrontaliers et partenaires

- **Echange transfrontalier:** Membre associé de l'agence d'urbanisme, **AGAPE**)
- **EO4CBI** - Evaluer la biodiversité des villes du SUD par satellites (**space4environment**, **Projet: ESA**)
- **Man and Biosphere (MAB)** - Adhésion les mines du sud au réseau mondial des réserves de biosphère (**MDDI, UNESCO**)
- **GROUND**S - PRO-SUD est partenaire méthodologique, Interreg NW, (**KUFA**)
- **Femmes en résistance** (valorisation des paysages (**GECT**))



Réseau mondial des réserves de biosphère

Weltnetz der Biosphärenreservate



Développement économique

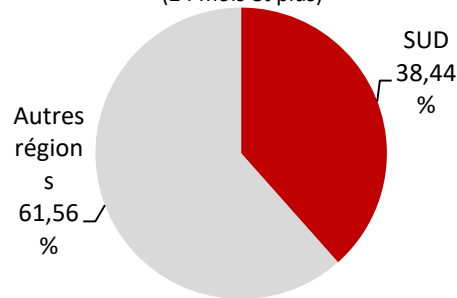


Création d'emploi pour chômeurs de longue durée

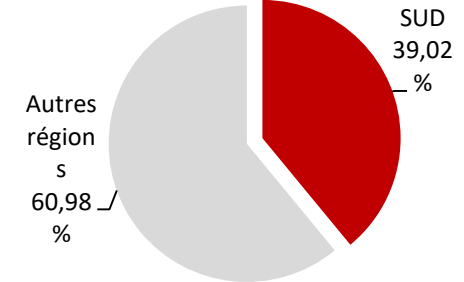
- Création d'une plateforme « Inclusion au marché de l'emploi SUD » (2017)



Répartition des demandeurs
d'emploi de très longue durée
(24 mois et plus)



Répartition des demandeurs
d'emploi de longue durée (12
à 24 mois)



Einkaufsstandort SUD

- Erhebung: Ladenleerstände in der Südregion 2017
- Studie: Zwischennutzungskonzepte



Mobilitéé



« Plattform Mobilitéé SUD »

Austausch, Veranstaltungen & Outputs

Austausch mit Experten zu den Themen:

- Aktive Mobilität: : Regionales Radwegenetz SUD
- Öffentlicher Verkehr
 - Bus à haut niveau de service (BHNS)
 - Nachttransport TICE
- Elektromobilität: Elektrotankstellen SUD

Unterstützung der Gemeinden durch:

- Ausarbeitung von Studien
- Erstellung von regionalem Kartenmaterial
- Kommunikation & Koordination
- Informationsveranstaltung



Mobilité



MOBILITÉ : « Rendez-vous, projets, éditions régionales »

- Études sur les corridors cyclables - à l'échelle de la région Sud
- Vélos-Tour Sud 2016 et 2017 - avec UNI.lu, Vël'OK et CIGL-Esch
- Semaine de la mobilité européenne - Dépliant régional
- Enquête mobilité dans les zones d'activités du Sud (avec MDDI, LISER)
- NightCard SUD - Coordination
- Transport de nuit (avec TICE) - Promotion :
- Red Rock Challenge - Promotion



Environnement



« Plattform Klimapakt SUD »

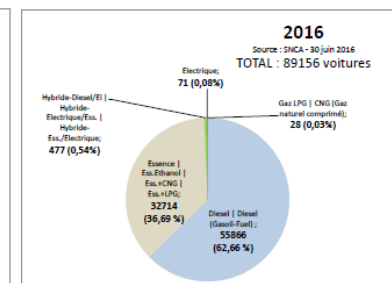
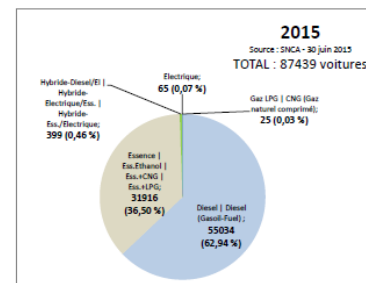
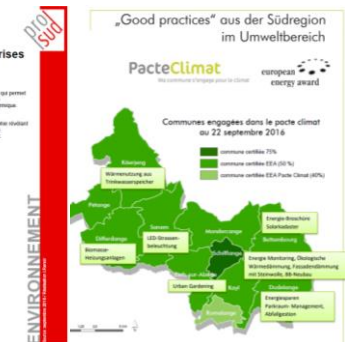
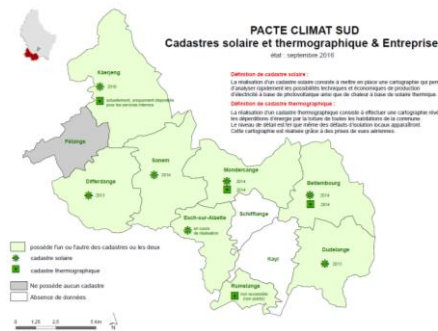
Austausch, Veranstaltungen & Outputs

- Austauschplattform für Klimaberater und *Services écologiques* der Südregion.
- Synergienfindung
- Präsentationen von Good practices
- Réunions mit Experten aus unterschiedlichen Bereichen



Unterstützung der Gemeinden durch:

- Regionale Projekte bei der Umsetzung eines Massnahmenkatalogs
- Informationsveranstaltungen, Workshops
- Statistiken: Fuhrparkdaten, Indice SUD, ...
- Regionales Kartenmaterial
- Broschüre: Good practices aus dem Umweltbereich
- Kommunikation & Koordination



Environnement



Clever akafen SUD

- Organisation einer Informations-Veranstaltung über „Nachhaltige öffentliche Beschaffung SUD“ (21. Januar 2016)
- Ausstellung von nachhaltigen Produkten
- Ausarbeitung eines Aktionsplan zur nachhaltigen öffentlichen Beschaffung SUD
- Workshops in den Gemeinden zur Umsetzung des Projektes



Education



Université, Bildung & Technologietransfer

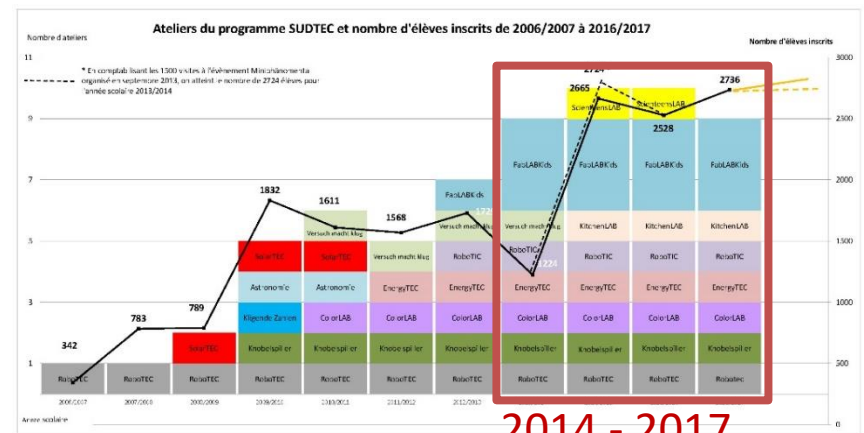
10 ans SUDTEC

Erweitertes Programm seit 2017 an Workshops für rund 160 Grundschulklassen (+/- 2700 Schüler/innen) pro Jahr.

Ziel: Schüler auf spielerische Art und Weise für technische- und wissenschaftliche Themen und Berufe begeistern.



- Projektentwicklung
- Kooperationspartner (Uni.lu, FabLAB Luxemburg, Déi kleng fuerscher, 3D Print.lu, ...)
- Akquisition von Fördergeldern bei FNR, Projektanträge
- Koordination der Klassen / Workshop
- Akquisition von Animatoren
- Organisation von Lokalitäten, Materialien
- Kommunikation



Université



Préparation de l'arrivée de l'Université

Study and Live in the South (Brochure)

Edition en trois langues (E-D-F, 2015). Objectif: Promouvoir la région Sud et inviter les étudiants, enseignants, chercheurs et personnels de l'Université à venir s'installer et étudier dans le sud du pays.



Info- Point SUD for students & staff of Uni.lu

Publications, libraries, logement, mobilité, infrastructures, research & innovation, culture, loisir et sport et autres liens important sur www.prosud.lu



Projets en coopération avec l'uni.lu, CRP

- Vélos-Tour SUD 2016 , 2017
- Welcome days
- Uni-Snt (SudTEC)
- Echange de data (Logement, autres)
- Uni-LCSB (ScienceLAB)
- Faculté Géographie (IPSE)
 - Green Space in Urban Areas
 - Circular Economy
 - Border Studies



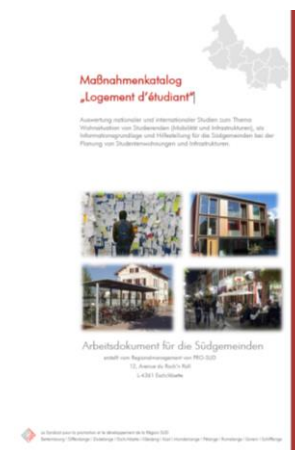
Logement



Massnahmenkatalog - Logement d'étudiant

Arbeitsdokument für die Südgemeinden zur Planung von Studentenwohnungen in ihren Gemeinden

- Carte sur le nombre d'étudiants de l'Université du Luxembourg résidant dans la région Sud
- Lieux de résidence des employés de l'Université du Luxembourg



Portail Logement SUD: Informations sur www.prosud.lu

- La politique du logement - 2016
- Les logements étudiants dans la région Sud
- Immobilier & terrains SUD
- Le logement social
- L'aide au logement
- Immobilier & terrains SUD
- Les grands portails immobiliers au Luxembourg
- Observatoire de l'habitat
- "Baulücken" dans la Région SUD



Social



« Plateforme Intégration »

- Rencontre avec les présidents des Commissions Consultatives Communales d'Intégration du Sud - 2016 (CCCI).
- Réunion sur la question des réfugiés



MONDERCANGE : ACTIONS EN FAVEUR DE L'INTÉGRATION

sources : entretiens, CR des CCI, ATTI, divers

- Edition d'un recensement des actions d'intégration dans les communes du Sud et analyse du fonctionnement des CCCI SUD

INTÉGRATION	COMMUNE SUD	Date	Projets	Description	Organismes sollicités	Source - Contact
Sport	Mondercange	Depuis 2008	Intégration par le sport pour les enfants	L'organisation d'entraînements toutes disciplines sportives confondues pendant l'heure de midi en faveur des enfants fréquentant la maison relais est un moyen d'intégration, séances assurées par les associations de la commune ou des autres communes selon les sports demandés.		Coordinateur sportif
Formations	Mondercange	depuis 2011	Cours de luxembourgeois	Cours les samedi matin pour les enfants de 6 à 11 ans organisé par la Maison Relais. Cours du soir intensif (2 sessions de 30 séances par session). Beaucoup de gens inscrits	Maison Relais Association "Molen wati" MEFP	CR CCCI 2014
Échange interculturel	Mondercange		Fête des voisins		Association luxembourgeoise des Solidaires de Proximité a.s.b.l.	http://www.socochest.lu
	Mondercange	Projet 2015	Fête multiculturelle	La CCCI a pour projet d'organiser une fête multiculturelle à l'automne 2015 en collaboration avec la Maison des Jeunes et l'école		CCCI
	Mondercange	2013-2014	Participation à des fêtes extérieures	Participation de plusieurs membres de la CCCI - au "festival des migrations, des cultures et de la citoyenneté" à luxexpo - à une "rencontre de bonnes pratiques et réflexion sur le travail" des CCCI du Sud" à Esch-sur-Alzette (AST) - à la fête de "Europe à Luxembourg-Ville" - à la "Festa Europea dell'Unità" 2013 et 2014 au parc du Gaasgebierg à Esch-sur-Alzette - à la fête multiculturelle de sanem en 2013 - ...		CR CCCI 2012 à 2014
Communications	Mondercange	2012-2013	Questionnaire sur l'intégration	Élaboration d'un questionnaire en 4 langues (français, allemand, anglais et portugais) adressé à tous les habitants de nationalités étrangères de Mondercange, âgés de 10 ans et plus. Les questions tournent autour du sujet de l'intégration. Presque 38% de retour (positif)		CR CCCI 2012 - 2013
Communications	Mondercange	Projet 2015	Accueil des étrangers devenus luxembourgeois	La commune envisage d'offrir un verre de familiarité aux étrangers qui ont acquis la nationalité luxembourgeoise courant mai 2015		CCCI

Culture



«Stratégie culturelle à long terme pour la Région Sud »

- Organisation eines Workshops im April 2017.
- Inhaltliche Diskussion über die Hauptachsen einer kulturellen Langzeitstrategie auf Basis der Agenda 21 von Esch-sur-Alzette.
- Erarbeitung einer Absichtserklärung (déclaration d'intention du comité PRO-SUD) für eine « stratégie culturelle à long terme pour la Région Sud ».

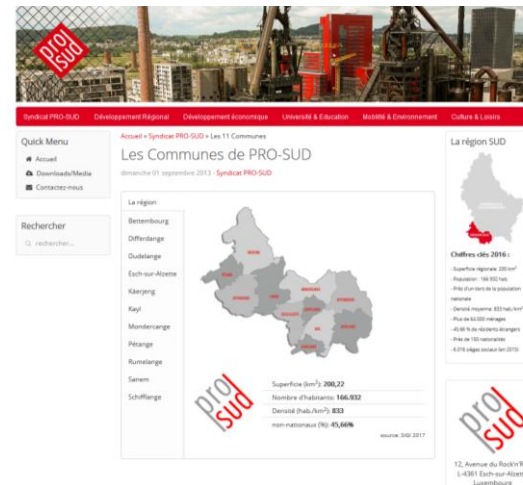


Communication



Editions, supports

- PRO-SUD Newsletter
- Rapport d'activité annuel
- www.prosud.lu
- Poster & Roll-up & Panneaux



PRO-SUD

Consultation

- des rapports d'activité 2014 - 2016 et
- du Bilan de 2014 - 2017 sur :

www.prosud.lu



... visions d'avenir