

SEMAINE DE LA MOBILITÉ DANS LA RÉGION SUD

Du 16 au 22 septembre 2015

SYNDICAT PRO-SUD

Pour la promotion et le développement de la Région Sud

PRO-SUD s'engage dans la mobilité durable



pro s'ud
SYNDICAT PRO-SUD
12, avenue du Rock'n'Roll
L-4361 Esch-sur-Alzette
Tél. : 26 17 97 1
www.prosud.lu



CHOISIR, CHANGER, ASSOCIER

LA SEMAINE EUROPÉENNE DE LA MOBILITÉ A LIEU DU 16 AU 22 SEPTEMBRE.

A cette occasion, le syndicat PRO-SUD et de nombreuses communes partenaires sensibilisent les habitants à la mobilité durable : promotion des transports publics, de la marche, du vélo ou encore de l'électromobilité...

Autant d'activités mises à votre disposition pour votre plus grand plaisir !

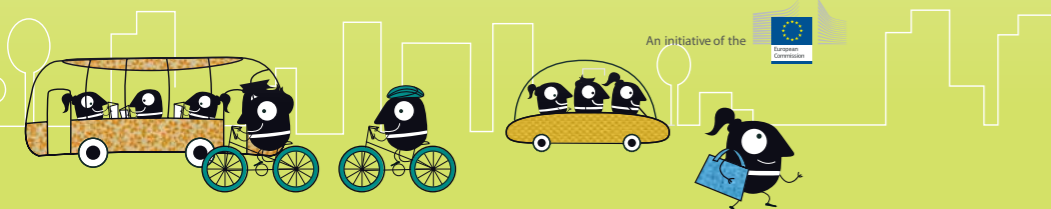


A deux roues ou à pied, cohabitons avec civilité !

Vous, les utilisateurs des chemins réservés aux cyclistes et aux piétons, ayez les bons réflexes et une conduite "citoyenne".

Le saviez-vous ? Le panneau D,5b du code de la route indique aux cyclistes et aux piétons que le chemin leur est réservé. Ils sont amenés à emprunter le chemin en commun et ont donc l'obligation réciproque de ne pas se gêner ni de se mettre en danger. Chacun doit faire preuve de respect envers l'autre.

- Évitez que les enfants ne courent sur la voie
- Maintenez votre chien en laisse
- Écoutez et observez votre environnement pour anticiper l'arrivée d'un vélo ou d'un marcheur. Le respect mutuel des usagers de ces chemins ne peut que contribuer à sensibiliser la population à utiliser davantage ces accès pour les déplacements quotidiens. Retrouvez le code de la route sur : www.legilux.public.lu



PRO-SUD s'engage dans la mobilité durable

Plus d'infos sur : www.prosud.lu

Offrir un maillage de réseaux cyclables cohérent et facile d'utilisation

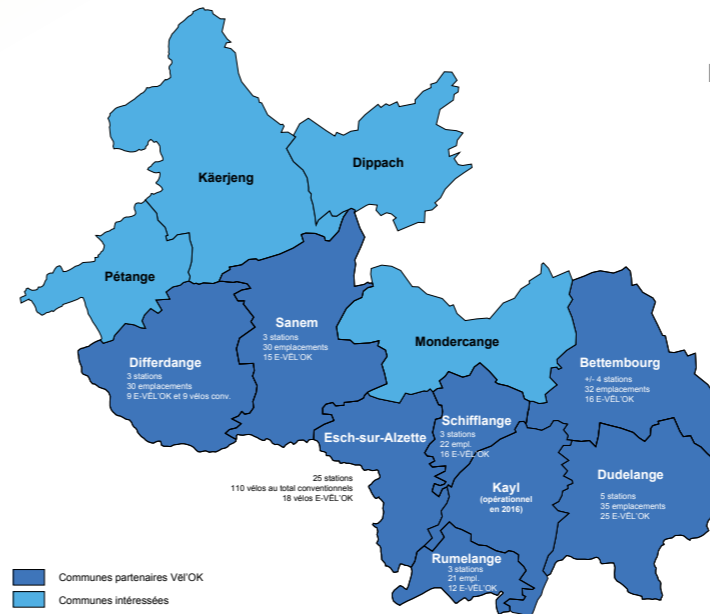
Avec son projet "les corridors cyclables SUD" PRO-SUD ambitionne la création d'un réseau cyclable performant à travers son territoire pour faciliter les déplacements à bicyclette dans toute la région. En coopération avec le Ministère du Développement durable et des infrastructures, les communes ont travaillé plus particulièrement en 2015 sur les raccordements du réseau national vers les réseaux cyclables communaux.

Portail étudiants sur www.prosud.lu

Cette année, bons nombres d'étudiants vont faire leur première rentrée universitaire sur le site de Belval. PRO-SUD en profite pour mettre en ligne un portail leur étant spécialement dédié qui centralise sur le site www.prosud.lu les informations concernant la mobilité douce et le transport en commun mais aussi d'autres thèmes importants (ex. : logements étudiants, infrastructures sportives, offre culturelle du SUD, ...).

LES VÈL'OK CONQUIÈRENT LE SUD

La dimension régionale que prend le réseau de systèmes de location développé et géré par le CIGL Esch autour du Vèl'OK est un vrai grand succès. Six autres communes ont déjà budgétisé pour 2015 des stations de locations pour vélos conventionnels et électriques. D'autres communes suivront en 2016.



SYSTÈME VÈL'OK DANS LA RÉGION SUD



Night Card Sud
déjà plus de 66 000 trajets en 8 ans !
www.prosud.lu
www.nightrider.lu



Découvrez le Sud avec Red Rock Challenge
Running Hiking Cycling
10 et 11 octobre 2015
rr-challenge.lu
info@rr-challenge.lu



SEMAÎNE DE LA MOBILITÉ 2015 "CHOOSE. CHANGE. COMBINE."

Du mardi 12 au jeudi 24 septembre 2015



PROGRAMME

- Samedi 12 septembre 2015 à partir de 9 h**
route de Luxembourg et rue de la gare journée commerciale
 - Marché du vélo d'occasion - Expo et vente pour personnes privées (inscription obligatoire jusqu'au 10 septembre 2015 auprès du service écologique au 51 80 80 - 247/248)
 - 2 parcours en vélo pour enfants à partir de 3 et 8 ans
 - Venez essayer notre voiture électrique E-up
- Judi 17 septembre - Mercredi 7 octobre 2015 TOUR DU DUERF TOUS À BICYCLETTE !** Inscrivez-vous sur le site www.tourduduerf.lu
- Dimanche 20 septembre 2015 sur le parking du hall sportif SecuriDays**
 - Parcours en vélo pour enfants de 8 à 12 ans avec **Andy Schleck**, ancien coureur professionnel et vainqueur du Tour de France 2010. À tous les enfants de 8 à 12 ans, sachant faire du vélo / Emmenez votre vélo, votre casque de vélo et des gants de vélos !
- Mercredi 23 septembre 2015 à 17 h place de l'église**
 - Présentation du nouveau système de vélos électriques "Vèl'OK"
- Judi 24 septembre 2015 à 19 h à la salle des fêtes du Château de Bettembourg**
 - Réunion d'information avec Monsieur le Ministre François BAUSCH, Ministre du Développement durable et des Infrastructures
 - Présentation de l'étude régionale sur la mobilité entre les localités de Bettembourg et de Dudelange

Dudelange



JOURNÉES DE LA MOBILITÉ

Du mercredi 16 au mardi 22 septembre 2015

ENGAGEZ-VOUS POUR LA MOBILITÉ DOUCE ET PARTICIPEZ AU GRAND RALLYE DE LA MOBILITÉ !



PROGRAMME

- 16 septembre, 15 h - 18 h** place de l'Hôtel de Ville
Testez vous-même un véhicule électrique
- 17 septembre**
Voyagez gratuitement sur les nouvelles lignes du City-Bus sur le territoire de Dudelange du 14 au 22 septembre (horaires disponibles sur www.mobiliteit.lu ou www.tice.lu) - Inscrivez-vous au Tour du Duerf sur www.tourduduerf.lu
- 18 septembre**
 - Gareez votre vélo dans la M-box (parc à vélos sécurisé) et prenez le train (Gare Dudelange-Ville)
 - Informez-vous sur sur l'extension du parking résidentiel (15 h - 19 h salle des fêtes Nic Birtz, Hôtel de Ville)
- 19 septembre Place de l'hôtel de Ville**
 - 10 h - 16 h : participez au Rallye de la mobilité
 - 9 h - 17 h : stand d'information de la centrale de mobilité
 - 10 h - 16 h : marché du vélo d'occasion et stand de vélos électriques.
- 20 septembre - Inscription gratuite pour les 3 activités auprès de patrick.hoss@dudelange.lu / 51 61 21-263**
 - Promenade découverte de Dudelange (départ 9 h 45 place de l'Hôtel de Ville, durée 90 min.)
 - Participez à un parcours de fitness avec un coach professionnel (départs 9 h 30 et 10 h 30 Place de l'Hôtel de Ville, durée 50 min)
 - Tours guidés de 3 h en mountainbike/vtt dans la réserve naturelle Haard à partir de 17 ans (départ 9 h près du boulodrome - port du casque obligatoire).
- 21 septembre**
Présentation du plan de mobilité par la commune à son personnel
- 22 septembre**
 - A l'école à pied ou à vélo : sensibilisation des parents et des enfants à l'aide de dépliants
 - Remise des prix aux gagnants du Rallye de la mobilité Mi-octobre, découvrez les 5 stations de location et les 25 vélos électriques Vèl'Ok



Esch-sur-Alzette



SEMAINE DE LA MOBILITÉ

Dimanche 20 septembre 2015
boulevard Pierre Dupong à Lallange
de 10 h à 18 h



PROGRAMME

Dimanche, 20 septembre 2015
de 10 h à 18 h boulevard Pierre Dupong (quartier Lallange)

- **Promenade en vélo** : 25 km pour grands et petits
Rassemblement à 9 h 45 boulevard Pierre Dupong
Tout participant doit être muni de son vélo et porter un casque.
Les enfants de moins de 14 ans doivent être accompagnés par un adulte.
- **Randonnée** : 75 km pour cyclotouristes
Rassemblement à 9 h boulevard Pierre Dupong
- **Présentations** :
 - SEGWAY
 - Vél'Ok- e-bike
 - Vél'Ok, äre Velo - eise Velo
- **Stands** :
Informations-mobilité

Animations pour petits et grands :
trampoline, mur d'escalade, jeux,
concert Louisiana Dixie Band de 11 h 30 à 14 h 00
concert Vocals on Tour de 14 h 30 à 18 h 00

Restauration :
grillades, frites, cuisine végétarienne, gaufres et café

Plus d'infos sur : www.esch.lu ou se renseigner au numéro de téléphone suivant : 26 541 541

Käerjeng



JOURNÉE DE LA MOBILITÉ

Samedi 19 septembre 2015
à Clemency,
place de la gare
de 10 h à 16 h



PROGRAMME

Samedi 19 septembre 2015

10 h - 16 h à Clemency - Place de la Gare

- Venez découvrir des parcours d'adresse pour vélos
- Essais de vélos électriques tout au long de la journée
- Sensibilisation et rappel du code de la route :
Sécurité pour tous les utilisateurs sur les chemins pour piétons et pistes cyclables - Respect et tolérance envers l'autre qu'on soit piéton, joggeur, cycliste ou encore patineur à roulettes.



Pétange



JOURNÉE DE LA MOBILITÉ

Dimanche 20 septembre 2015
à Rodange
rue Jos Moscardo
de 10 h à 15 h

PROGRAMME

Journée de la mobilité le dimanche 20 septembre 2015
organisée par l'Administration communale en collaboration avec la Commission de l'environnement de la commune de Pétange

20 septembre 2015 de 10 h à 15 h à Rodange rue Jos Moscardo

(fermée à la circulation pour la durée de l'événement)
et sur le parking du Hall polyvalent

- Mise à disposition de vélos et de casques pour les enfants
- **Présence d'Eco-Mobilité** :
découvrez des voitures électriques.
Stand de vélos électriques à votre disposition
- Présentation et promotion du Plus

Restauration et animation pour enfants sur place (carrousel, châteaux gonflables et face painting)



Sanem



JOURNÉE "MOBI@NATURE"

Dimanche 20 septembre 2015
à Sanem
de 11 h à 17 h

PROGRAMME

20 septembre de 11 h à 17 h à Sanem,
près du réservoir d'eau (à l'endroit où un contournement est prévu)

- Profitez de la nature à pied ou à bicyclette sur 4 km tout en jouant à un quiz, demandez votre carte de participation et remplissez-la tout au long du parcours de 4 km. Avec un peu de chance vous gagnerez un abonnement annuel courte distance

Des points bonus seront attribués à tous ceux qui viendront sans leur voiture

- Sur présentation de ce flyer régional, les lignes 3, 13, 14 et 15 du réseau TICE sont gratuites pour toute la famille
- Une zone e-bike et des ateliers sont mis à votre disposition pendant la journée
Catering sur place



Mondercange



BACK TO THE ROOTS OPEN AIR MUSIC FESTIVAL



Samedi 19 septembre 2015
à la « Duerfplaz »
à partir de 11 h
Entrée gratuite

Plus d'informations :
www.facebook.com/GemengMonnerech



PROGRAMME

- **Inauguration des nouveaux chemins piétonniers et présentation du bus sur commande "MoBUS"**

(Disponible du lundi au vendredi de 8 h à 20 h au prix de 1 € par trajet)

- **Découverte des nouveaux chemins piétonniers en Segway ou en vélo électrique**

Participation gratuite au parcours accompagné d'environ 5 km. Les tours sont prévus à :
11 h / 13 h / 14 h / 15 h / 16 h (max. 13 pers / tour).

Conditions requises : avoir au moins 14 ans, s'inscrire sous ecologie@mondercange.lu en indiquant le moyen de locomotion, l'horaire souhaité, le nombre de participants et un numéro de téléphone.

- **Exposition et essai** de gyropodes (Segway et Ninebot), e-bikes, trottinettes électriques, Monowheel, vélos, scooteurs et motos électriques

- **Stand d'information** sur la mobilité douce et le transport en commun

Restauration et animations pour les enfants sur place.

Concerts de 11 h à 22 h (en collaboration avec "Turkey Had A Bad Day Festival")

Grand jeu concours et After à partir de 19 h au Tire-Bouchon (rue d'Esch - Mondercange)

Schifflange



SEMAINE DE LA MOBILITÉ

Le samedi 26 septembre 2015



PROGRAMME

Samedi, le 26 septembre à partir de 15 h près de l'Hôtel de ville
Tour en bicyclette à travers la localité pour découvrir tous les projets communaux en cours de réalisation sur base d'explications.

- Distribution d'un flyer intégrant des cartes de distance temps pour motiver les citoyens à faire des petits trajets à pied ou à vélo.
Distribution gratuite des M-Kaard à tous les citoyens qui en feront la demande via la carte-réponse intégrée dans le flyer.



- Inauguration du système de location Vél'ok (se renseigner sur la date en téléphonant au 26 53 47 331)

Plus d'informations :
serviceecologique@schifflange.lu

Plus d'informations auprès de serviceecologique@schifflange.lu