

SYNDICAT PRO-SUD

MANAGEMENT RÉGIONAL

12, Avenue du Rock'n Roll
L-4361 Esch-sur-Alzette
Tél. + 352 261797-1
Fax + 352 261797-777
www.prosud.lu

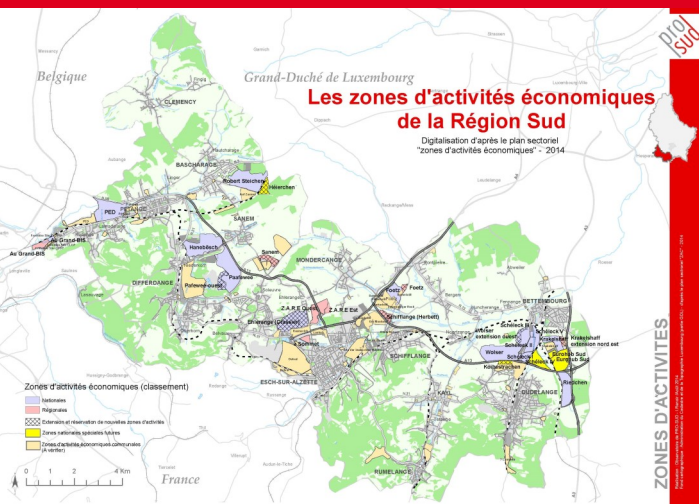


VORWORT

Léif Lieserinnen a Lieser,

Das 1. Halbjahr 2016 war geprägt von zahlreichen Veranstaltungen und Kooperationsprojekten, vor allem im Bereich der nachhaltigen Mobilität. Mit der Vëlos-Tour SUD mobilisierten sich 150 Teilnehmer auf zwei Rädern durch die Südregion, auf der Plattform Mobilität-SUD wurden mit dem Nachhaltigkeitsministerium Carsharing-Projekte, Hochfrequenzbusse und Elektrotankstellen diskutiert und es wurde eine Mobilitätsumfrage in den Gewerbebezonen des Südens vorbereitet, die im Herbst umgesetzt werden soll. Neben der Fortsetzung des interkommunalen Austauschs zu den Themen PAG's, Klimapakt und Integration stand außerdem die Planung von Nachtfahrten an Sonn- und Feiertagen mit dem TICE auf der Tagesordnung.

Dan Biancalana, Präsident



ENQUÊTE MOBILITÉ Z.A. SUD

TRANSPORT

Pour planifier une mobilité durable prenant en compte les spécificités locales, le MDDI en collaboration avec les communes de PRO-SUD, Verkiersverband et LISER, lancera à la rentrée une enquête mobilité à destination des entreprises et des travailleurs des zones d'activités du Sud. Ceci pour identifier les besoins de ces usagers et leur proposer des transports en commun et une mobilité douce adaptés. Seront-ils tentés d'utiliser encore leur voiture? PRO-SUD contactera prochainement les responsables des entreprises pour leur annoncer le projet. Il les invitera ensuite à une réunion d'information afin que l'enquête auprès des salariés se déroule dans les meilleures conditions.

AKTUELLES

ENQUÊTE MOBILITÉ ZA SUD

Séance d'information : novembre 2016

SEMAINE DE LA MOBILITÉ SUD

16-22 septembre 2016



VÈLOS-TOUR SUD 2016

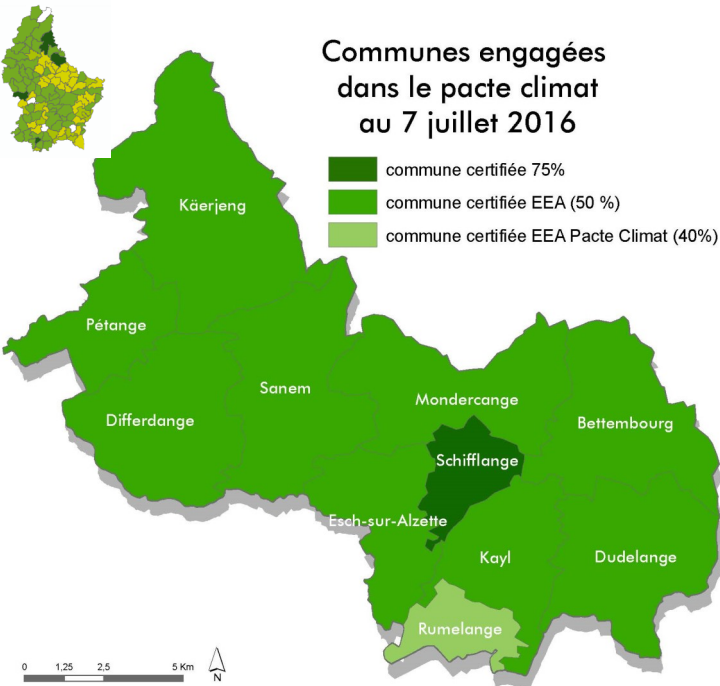
MOBILITÉ DOUCE

Ils sont venus nombreux participer au Vëlos-Tour SUD le 27 mai 2016. Plus de 150 salariés et étudiants de l'Université du Luxembourg, ainsi que des citoyens, ont enfourché leurs vélos et les Vël'OK du Sud pour découvrir la région en pédalant. PRO-SUD et l'Uni.lu avaient organisé cet évènement sous le signe de la mobilité douce au départ de la Maison du Savoir à Belval. Cet agréable moment ponctué par un repas convivial en plein air aura marqué les esprits. RDV en 2017 !



Communes engagées dans le pacte climat au 7 juillet 2016

- commune certifiée 75%
- commune certifiée EEA (50 %)
- commune certifiée EEA Pacte Climat (40%)



KLIMAPAKT SUD

ENERGIE / UMWELT

Die Einführung des Klimapakts hat deutliche Akzente gesetzt und den Süden in Energieeffizienz und nachhaltiger Mobilität weiter voran gebracht.

Seit Mai 2014 haben alle 11 Südgemeinden den Klimapakt unterzeichnet. Schon im September desselben Jahres wurde Dudelange als erste Südgemeinde mit 50% zertifiziert. Die Gemeinde konnte auch zahlreiche [best-practices](#) ausweisen. Danach haben sich auch die Gemeinden Differdange und Bettembourg dem [Audit](#) unterzogen und ebenfalls die 50% Marke überschritten. Dem folgten auch die Gemeinden Esch-sur-Alzette, Kayl, Kärjeng und Pétange. Rumelange wurde bisher 47% zertifiziert.

Schifflange hat als erste Südgemeinde bereits im Oktober 2015 mit drei anderen Luxemburger Gemeinden den Energy Award Gold (75%) überreicht bekommen.

PRO-SUD verfolgt seit Juli 2014 das Ziel regionale Synergien zu schaffen und bietet den Südgemeinden mit der Austausch-Plattform [Klimapakt SUD](#) seine Unterstützung bei der Umsetzung des EEA-Maßnahmenkatalogs an. Seitdem haben 10 gutbesuchte Sitzungen und eine gemeinsame Exkursion stattgefunden.



GOOD PRACTICES DE PÉTANGE

DÉVELOPPEMENT RÉGIONAL

La commune a mis en place un système de suivi du courrier traditionnel et électronique permettant d'optimiser l'évolution des dossiers communaux (techniques ou politiques) et la prise de décision au sein du collège des bourgmestre et échevins (système de « paperless office »). Depuis 2013, elle s'est outillée du programme Easy pour l'aider à mettre en place ce processus. Les courriers sont scannés quotidiennement pour une transmission via email vers les personnes responsables. Tout courrier est ensuite transmis à l'élú compétent avec une description et une proposition de décision. Ainsi, les réunions du collège échevinal permettent de prendre plus de 12 000 décisions par an et de traiter les dossiers dans les 30 jours. Cela permet aussi à tous les membres du collège échevinal d'être informés des suites réservées aux dossiers.

Contact : Administration communale | place J.F. Kennedy | L-4702 Pétange
 Tél.: 501251 - 1 | commune@petange.lu
 Autres bonnes pratiques du SUD sur www.prosud.lu

ROBOTEC SUD 2016

BILDUNG / TECHNOLOGIETRANSFER

Seit 2008 veranstaltet PRO-SUD im Rahmen des [SudTEC-Programms](#) Workshops für Grundschüler der Zyklen 1 – 4. Der erste und beliebteste Workshop ist RoboTEC SUD, der in Kooperation mit dem Team vom SnT der Universität und dem FNR umgesetzt wird und 2016 das erste Mal in den Räumlichkeiten der Uni.lu in Belval stattfindet. Von den 30 eingeschriebenen Klassen konnten 17 Klassen (257 Schüler/Innen) aus 9 Gemeinden vom 13. Juni bis 8. Juli den Workshop besuchen. Dort werden die kleinen Wissenschaftler Roboter (LEGO Mindstorms, EV3 Bricks) mittels iPads programmieren und diese, ausgestattet mit Farb-, Infrarot-, und Sonarsensoren Farben oder Hindernisse erkennen lassen oder entlang einer schwarzen Linie fahren lassen bis die unterschiedlichen Labyrinth bewältigt sind. Wenn noch Zeit bleibt endet das Atelier mit einem Roboter-Fußballspiel. Digitale Technologien, die nicht nur Schüler begeistern!

