

# SEMAINE DE LA MOBILITÉ DANS LA RÉGION SUD

Du 16 au 22 septembre 2013  
SYNDICAT PRO-SUD  
Pour la promotion et le développement de la Région Sud

PRO-SUD s'engage  
dans la mobilité durable



**pro s'ud**  
SYNDICAT PRO-SUD  
12, avenue du Rock'n'Roll  
L-4361 Esch-sur-Alzette  
Tél. : 26 17 97 1  
www.prosud.lu

## Projets menés par PRO-SUD

LE SYNDICAT PRO-SUD RÉITÈRE SON ENGAGEMENT  
EN FAVEUR DE LA MOBILITÉ DURABLE.

### Plusieurs projets en attestent

- Mise en place de corridors cyclables pour former un réseau régional de pistes cyclables.
- Réalisation d'enquêtes sur la mobilité douce et sur l'électromobilité.
- Installation de stations de vélos électriques à travers les communes du Sud.

### Projet déjà réalisé (juillet 2013)

Sponsor du « Smart Green tour 2013 »  
Convoi de Smarts électriques  
et d'e-bikes (vélos à assistance  
électrique) pour rallier Belval  
depuis Remich, en passant  
par Mondorf-Les-Bains  
et Bettembourg.



### Mountainbike tours dans la Région Sud

Du 16 au 22 septembre 2013, découvrez chaque jour de nouvelles communes du Sud grâce au programme biketours. La participation aux tours est gratuite. Seuls les vélos sont à louer si nécessaire, le repas et la boisson sont à la charge des participants ainsi que le trajet avec le « Train 1900 ».

 Plus d'informations sur : [www.biketours.lu](http://www.biketours.lu)  
contact@biketours.lu  
Tél. : +352 621 302930



## Bettembourg

obeler  
fenneng:beetebuerg:  
hunchereng  
näerzeng  
eis gemeng

### MOBILITÉITSWOCH 2013

#### Clean air - it's your move

Jeudi 19 et samedi 21  
septembre 2013  
place de l'Eglise  
à Bettembourg

#### Nos partenaires



#### PROGRAMME

**Jeudi 19 septembre à 14 h 30, Place de l'Eglise**  
Ouverture officielle de la semaine de la mobilité

**Jeudi 19 septembre de 15 h 00 à 16 h 00**  
Projet « Sécher um Vélo » avec Kim Kirchen,  
l'ancien coureur professionnel, pour les enfants  
de la Maison Relais (un groupe de 14 enfants sera  
composé par les responsables de la Maison Relais)

**Samedi 21 septembre de 9 h 30 à 18 h 00,  
Place de l'Eglise**

- Exposition de véhicules électriques par Vélocenter Goedert et City Mov' - e-car, e-bikes avec possibilité d'essai
- Marché du vélo d'occasion (inscription obligatoire jusqu'au 16 septembre 2013, places restreintes)
- « Vélostour Beetebuerg-Réiser » Départ Place de l'Eglise à Bettembourg à 15 h 00

Pour de plus amples informations, veuillez contacter  
le service écologique de la commune de Bettembourg :  
Tél. : 51 80 80-247 / 248

## Pour un air propre, le Sud se mobilise !

### CLEAN AIR - IT'S YOUR MOVE

Dans le cadre de la semaine de la mobilité 2013, les communes du Sud et le syndicat PRO-SUD se mobilisent pour promouvoir une mobilité respectueuse de l'environnement. Du 16 au 22 septembre, différentes activités seront organisées dans la Région Sud en relation avec le sujet de la mobilité durable.



## Mov-e-Sud Venez tester des voitures électriques

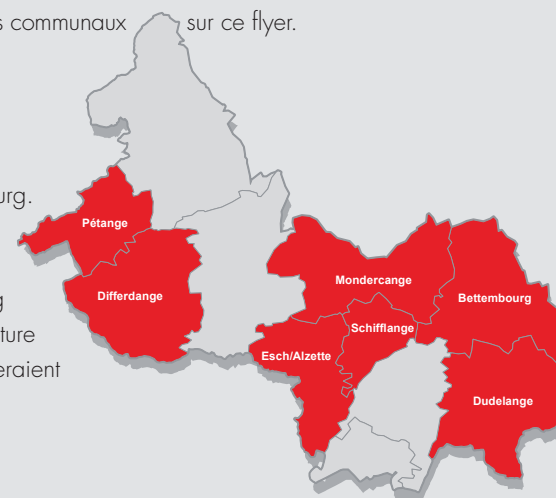
PENDANT LA SEMAINE DE LA MOBILITÉ DU 16 AU 22 SEPTEMBRE,  
PRO-SUD - EN PARTENARIAT AVEC CITY MOV'

propose d'installer gratuitement des stations d'auto-partage de véhicules électriques dans les communes du Sud (Carsharing). L'idée est que le public découvre ces nouveaux modes de déplacements durables en les testant en toute liberté à l'aide de badges.

Venez découvrir et essayer des véhicules complémentaires des transports en commun et de la mobilité douce en vous rendant dans 8 communes du Sud. Plus d'informations dans les encarts communaux sur ce flyer.

### Résultats de l'enquête City Mov' lors du projet Mov-e-Sud 2012

- 40 % des utilisateurs résidaient en France et 60 % au Luxembourg.
- 60 % utilisaient toujours les transports en commun.
- 75 % ont combiné le carsharing avec un autre moyen que la voiture personnelle et tous recommanderaient ce service au quotidien.



## Bénéficiez gratuitement du Night Rider avec la Night Card Sud

SUR RÉSERVATION ET EN POSSESSION DE LA NIGHT CARD SUD, LES HABITANTS DE LA RÉGION SUD PEUVENT UTILISER LE SERVICE NIGHT RIDER DEPUIS 2007.

Le Night Rider est un bus de nuit qui circule le week-end entre 18 h 00 et 5 h 00 du matin. Il permet de passer des soirées en toute quiétude sans se préoccuper des dangers de la voiture. Il vient vous chercher et vous ramène à l'endroit de votre choix pour autant que l'un des deux lieux soit situé dans la Région Sud.

La NightCard Sud est disponible dans votre commune de la Région Sud

Découvrez les nouveaux avantages

sur : [www.nightrider.lu](http://www.nightrider.lu)

Informations sur : [www.prosud.lu](http://www.prosud.lu)





## Differdange



### SEMAINE DE LA MOBILITÉ DOUCE

Mardi 17 et jeudi 19 septembre 2013 dans la zone piétonne de Differdange

#### PROGRAMME

##### Mardi 17 septembre de 14 h 30 à 18 h 30

Présentation d'une voiture électrique avec possibilité de l'essayer.

##### Jeudi 19 septembre de 14 h 30 à 18 h 30

- Initiation au Segway (véhicule électrique monoplace, constitué d'une plateforme munie de deux roues sur laquelle l'utilisateur se tient debout)
- Scooters électriques
- Stands d'informations



pro  
sud

## Pétange



### SEMAINE DE LA MOBILITÉ

#### l'Administration Communale de Pétange et sa Commission de l'Environnement vous invitent

Dimanche 22 septembre 2013 au Château d'eau de Lamadelaine à partir de 14 h 00

Accès via rue du Titelberg N°69  
Arrêt «Bei der Kierch» Lamadelaine :  
Bus Lignes 1 et 14 / Accès avec le «Train 1900»  
Navette depuis le Centre WAX à Pétange à partir de 14 h 00

#### PROGRAMME

##### Randonnée guidée de ± 1 heure et demie

GUIDES : Fourné Robert et Berg Christian

Exposition de voitures électriques  
Stand d'information « My Energy »

##### Animations :

- Châteaux gonflables / Face Painting / Musique / Attelage Poney
- Production de jus de pomme / Grillades et boissons sur place



## Esch-sur-Alzette



### SEMAINE DE LA MOBILITÉ

Dimanche 22 septembre 2013 boulevard Pierre Dupong de 10 h 00 à 18 h 00

#### PROGRAMME

**Promenade en vélo :** 25 km pour grands et petits  
Rassemblement à 9 h 45, boulevard Pierre Dupong. Tout participant doit être muni de son vélo et porter un casque.  
Les enfants de moins de 14 ans doivent être accompagnés par un adulte.

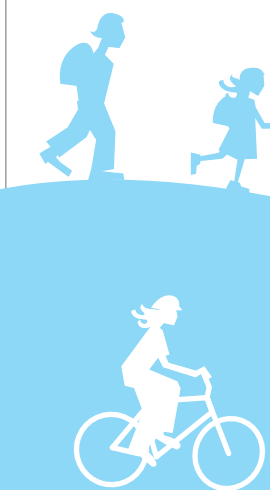
**Randonnée :** 75 km pour cyclotouristes  
Rassemblement à 9 h 00 boulevard Pierre Dupong.  
Plus d'infos : [www.esch.lu](http://www.esch.lu) ou 26 541 541

**Présentation :** « Segway », e-bike et « Vél'Ok ».  
Test gratuit de voitures électriques.

**Stands :** Informations-mobilité

**Animation :**  
Trampoline, mur d'escalade, Spill-a Liesstuff, Concert Crazy Bléiser de 11 h 30 à 13 h 30  
Concert Vocals on Tour de 14 h 30 à 18 h 00

**Restauration :**  
grillades, frites, cuisine végétarienne, gaufres et café  
Plus d'infos sur : [www.esch.lu](http://www.esch.lu)  
ou se renseigner au numéro suivant : 26 541 541



pro  
sud

## Dudelange



### JOURNÉE DE LA MOBILITÉ

Samedi 21 septembre 2013 place de l'hôtel de ville 10 h 00 - 17 h 00

Dans le cadre de la semaine européenne de la mobilité, la Ville de Dudelange donne cette année la priorité à la mobilité électrique (voitures et vélos électriques).

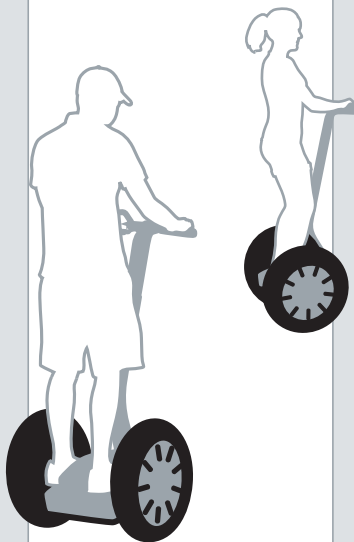
#### PROGRAMME

##### Stands d'informations autour de la mobilité électrique :

- Présentation des véhicules et vélos électriques de la Ville de Dudelange
- Présentation et possibilité d'essayer un véhicule électrique monoplace Segway
- Présentation du projet d'auto-partage de véhicules électriques par City Mov'et Prosud et possibilité d'essayer des véhicules électriques
- Présentation de vélos électriques et équipement vélo par le magasin Hela
- Stand d'information [www.elektromobilitat.lu](http://www.elektromobilitat.lu)
- Encodage de vélos (plaquette d'identification) sur le stand de la Police Grand-Ducale sur présentation de la carte d'identité et si possible de la facture du vélo

##### Animations :

- Marché du vélo d'occasion - expo et vente pour personnes privées  
Réservation gratuite au tél. : 51 61 21 - 263 ou 279
- Journée de l'environnement - protection de l'environnement, conseils en énergie, sensibilisation à la gestion des déchets, activités ludiques aux enfants : Centre de Recherche Public Henri Tudor / Centre de Recherche Public Gabriel Lippmann / My energy / Superdrecksëscht / Valorlux / Action Solidarité Tiers Monde
- Grillades et boissons



pro  
sud

## Mondercange



### SEMAINE DE LA MOBILITÉ

Samedi 21 et dimanche 22 septembre 2013 place Duerplaz à Mondercange de 14 h 00 à 18 h 00

#### PROGRAMME

- Marché d'occasion de vélos, skis, skateboards... et accessoires
- Check-up + diagnostic et petit entretien de vélos
- Exposition et essais de vélos et E-Bike
- Test du partage des voitures électriques (Carsharing) du 21 au 27 septembre
- Essais Segway
- Identification de vélos par la police (gravure d'un numéro)

##### Nos partenaires



pro  
sud

## Schifflange



### SEMAINE DE LA MOBILITÉ

Vendredi 20 septembre 2013 au parking de la Gare de Schifflange à 15 h 00

#### PROGRAMME

Inauguration de deux bornes électriques fixes au parking de la Gare à 15 h 00.  
Les utilisateurs de voitures et vélos électriques pourront désormais y recharger leur véhicule.

**Durant toute la journée du 20 septembre, de 11 h 00 à 18 h 00, le public pourra tester des véhicules électriques en toute liberté.**



pro  
sud